

COMUNE DI SAVOSA



*Preventivo 2008
(Rapporto)*

Rapporto sul preventivo 2008

Parte integrante del Messaggio Municipale n. 9/2007

Indice

<u>COSTI, RICAVI E FABBISOGNO</u>	3
<u>GETTITO FISCALE</u>	4
<u>MOLTIPLICATORE COMUNALE D'IMPOSTA</u>	6
<u>INVESTIMENTI</u>	8
<u>RISULTATO D'ESERCIZIO</u>	9
<u>CONFRONTO 2008/2007 DEI COSTI E DEI RICAVI PER NATURA</u>	10
30 SPESE PER IL PERSONALE	10
31 SPESE PER BENI E SERVIZI	11
32 INTERESSI PASSIVI	11
33 AMMORTAMENTI	11
35 RIMBORSI AD ENTI PUBBLICI	12
36 CONTRIBUTI PROPRI	12
38 VERSAMENTO A FINANZIAMENTI SPECIALI	12
<u>CONFRONTO PER DICASTERO E CONTO</u>	14
CONFRONTO 2008/2007 DEI COSTI E DEI RICAVI PER DICASTERO	14
CONFRONTO 2008/2007 DEI COSTI E DEI RICAVI PER CONTO	16
<u>STRUTTURA DEI COSTI</u>	36

Costi, ricavi e fabbisogno

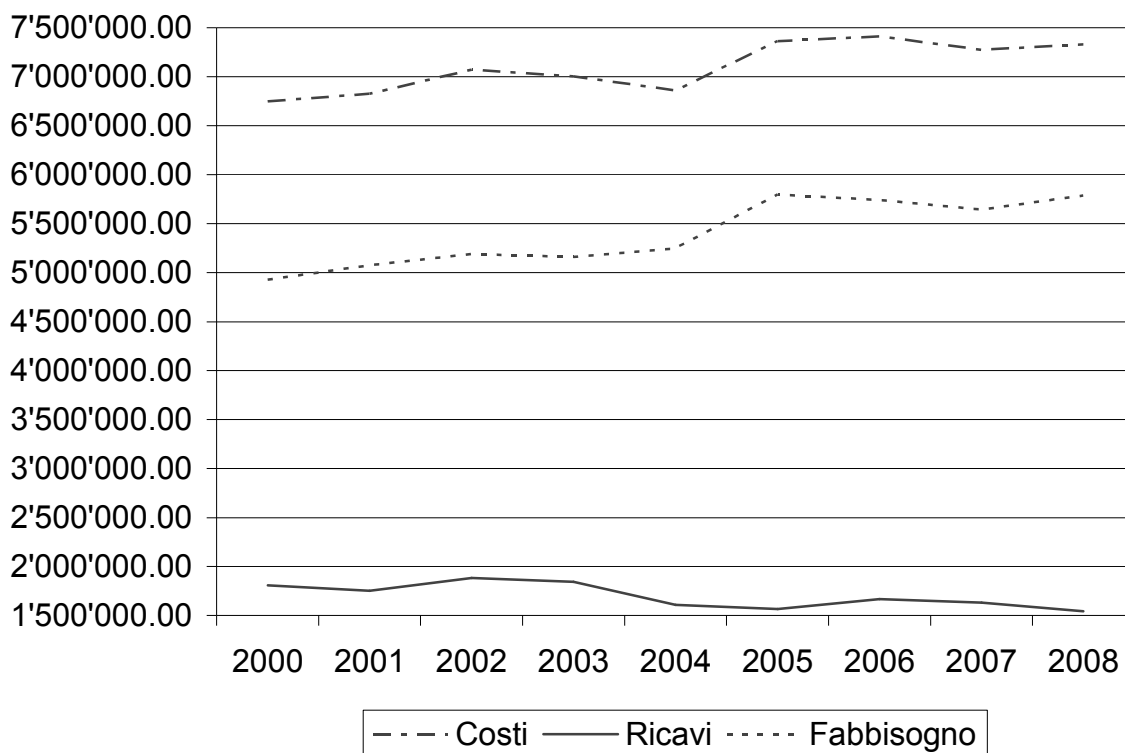
	Preventivo 2008	Preventivo 2007	Differenza	% sul totale	% sul fabbisogno
Totale dei costi	7'329'116.55	7'274'939.03	54'177.52	0.74%	0.960%
Totale dei ricavi	1'541'280.00	1'631'620.00	-90'340.00	-5.54%	1.601%
Fabbisogno	5'787'836.55	5'643'319.03	144'517.52		2.561%

Dopo le diminuzioni del 2006 e del 2007, il fabbisogno del preventivo 2008 è tornato a crescere e presenta un aumento di CHF 144'517.52, pari al 2.561%.

Questo aumento è da ricondurre ad un incremento dei costi (+ 0.74%), con un impatto sul fabbisogno dello 0.960%, ma soprattutto ad una flessione dei ricavi (-5.54%) con un influsso sul fabbisogno del 1.601%¹.

L'andamento dei costi, ricavi e del fabbisogno, dal 2000 al 2008 è riportato nel grafico sottostante.

Andamento costi, ricavi e fabbisogno



¹ Per il dettaglio si rimanda ai capitoli successivi.

Gettito fiscale

La valutazione del gettito 2008 è frutto di un susseguirsi di dati stimati, in quanto l'ultimo dato accertato riguarda il gettito del 2005, basato anch'esso, su una stima per le parecchie tassazioni ancora mancanti.

I buoni risultati degli esercizi precedenti sono scaturiti grazie a imprevedibili sopravvenienze fiscali, generate da tassazioni particolarmente elevate, soprattutto di persone giuridiche. Tuttavia anche il gettito fiscale delle persone fisiche si sta rilevando in crescita, seppure contenuta, come, d'altro canto, indicato dalle previsioni degli specialisti, relative alla crescita del PIL nel nostro paese. Crescita che dovrebbe, secondo gli ultimi dati, continuare anche nel prossimo anno, anche se in misura più contenuta.

Il gettito 2005 (accertamento di luglio 2007, dato ufficiale cantonale) è tornato, dopo l'eccezionale valutazione del 2004, a livelli più vicini alla realtà oggettiva comunale. Una conseguenza di questo riassetto la si potrà notare nel ridimensionamento, progressivo nei prossimi anni, di quei contributi comunali che basano la loro entità sul gettito fiscale o sull'indice di forza finanziaria.

Nello specchio che segue sono riassunti gli elementi di valutazione di gettito utilizzati per questo preventivo.

Persone fisiche

- Base dati consolidata: accertamento del gettito 2005
- Correzione del +2.3 %, per valutare il gettito 2006
- Correzione del +2.7%, per valutare il gettito 2007
- Correzione del +1.5%, per valutare il gettito 2008

Persone giuridiche:

Il gettito relativo alle persone giuridiche rappresenta, per Savosa, circa il 10% del gettito totale. Questo fatto è da ritenersi positivo, vista la mutabilità di questo elemento, infatti, la nostra struttura fiscale composta prevalentemente da persone fisiche ci permette una certa stabilità di gettito. La prudenza è tuttavia d'obbligo, quindi si ritiene di confermare, per le persone giuridiche, un gettito previsto di CHF 600'000.--.

Lo specchio seguente presenta il dettaglio della valutazione del gettito fiscale per il preventivo 2008.

Descrizione	Accertato dal Cantone			Previsione (Piano Finanziario)		
	2003	2004	2005	2006	2007 2.70%	2008 1.50%
Persone fisiche	5'956'918.00	7'224'180.00	5'467'397.00	5'593'147.00	5'744'161.00	5'830'323.00
Persone giuridiche	1'853'933.00	2'979'123.00	1'637'794.00	500'000.00	600'000.00	600'000.00
Totale	7'810'851.00	10'203'303.00	7'105'191.00	6'093'147.00	6'344'161.00	6'430'323.00

	2007	2008
Persone fisiche	5'744'161.00	5'830'323.00
Persone giuridiche	600'000.00	600'000.00
	6'344'161.00	6'430'323.00

E' bene a questo punto rammentare che la valutazione del gettito fiscale di preventivo non entra in nessun modo nei conti. Questo valore serve per la preparazione del conto d'esercizio e per la previsione del risultato della gestione corrente. Soltanto la valutazione di gettito a consuntivo ha delle reali conseguenze contabili, un'eventuale sopravvalutazione di consuntivo genererebbe delle posizioni attive di bilancio che, in realtà, non esistono; al contrario una sottovalutazione di consuntivo porterebbe a delle sopravvenienze nelle gestioni successive.

Quanto sopra per affermare che, in ogni caso, per la preparazione del consuntivo 2008, la valutazione del gettito fiscale sarà riconsiderata e, si spera, potrà essere fatta sulla scorta di dati aggiornati relativi alle tassazioni (quindi al gettito) 2005, 2006 e 2007.

Moltiplicatore comunale d'imposta

Il moltiplicatore aritmetico che risulta sulla base del fabbisogno del preventivo 2008 e della sopra descritta valutazione del gettito fiscale risulta dal calcolo seguente:

Fabbisogno	5'787'836.55
./. Imposta personale	35'271.00
./. Tassa immobiliare	250'000.00
Da prelevare con imposte	5'502'565.55
<i>Moltiplicatore aritmetico</i>	85.57%

Il moltiplicatore aritmetico indica il valore con il quale si raggiunge il pareggio dei conti d'esercizio con un dato gettito fiscale cantonale. E' quindi evidente, analogamente a quanto espresso in merito alla valutazione del gettito fiscale, che un discorso con un certo fondamento al riguardo del moltiplicatore per l'anno 2008 potrà essere fatto soltanto alla luce di dati aggiornati relativi al reale andamento del gettito.

Il Municipio, per evidenziare la reale difficoltà che incontra in merito a previsioni relative al moltiplicatore fiscale, intende sottolineare i dati seguenti:

- tassazioni di persone fisiche 2004 mancanti: circa 150, su 1550 circa;
- tassazioni di persone fisiche 2005 mancanti: circa 600 su 1550 circa;
- tassazioni di persone fisiche 2006 mancanti: circa 1100 su 1550 circa

Si consideri inoltre che delle circa 400 tassazioni 2006, 116 riguardano persone fisiche esenti da imposta.

- tassazioni di persone giuridiche emesse per il 2006: 14 su circa 200
- tassazioni di persone giuridiche emesse per il 2005: 100 su circa 200
- tassazioni di persone giuridiche emesse per il 2004: 130 su circa 200

La difficoltà previsionale è, anche, da ricondurre al fatto che, con il nuovo sistema post numerando le dichiarazioni fiscali devono essere forzatamente compilate l'anno successivo a quello tassato, a ciò si aggiunga un numero elevatissimo di richieste di proroga per l'inoltro della dichiarazione ed i conti sono presto fatti.

Il Municipio, pertanto, ritiene alquanto prematuro pronunciarsi in modo definitivo in merito al moltiplicatore per l'anno 2008; considerata l'importante dotazione in capitale proprio e le

possibili sopravvenienze d'imposta è tuttavia fiducioso circa la possibilità di mantenere inalterato il moltiplicatore.

Investimenti

L'onere netto per investimenti previsti per il 2008 si fissa a CHF 517'709.00. L'autofinanziamento preventivato (CHF 29'007.78), copre una parte degli investimenti previsti; questo significa che si dovrà ricorrere, per la differenza, a finanziamenti esterni. Quanto appena espresso è vero soltanto se l'ipotesi di preventivo dovesse avverarsi per intero. Eventuali, sopravvenienze fiscali, porterebbero ad un incremento dell'autofinanziamento e, conseguentemente, ad un minore ricorso a finanziamenti esterni.

Le spese d'investimento previste sono:

Messaggi già votati dal Consiglio Comunale

- Formazione strada di servizio mappale 287;
- Acquisto boschi mappali 24, 64, 65 e 629;
- Formazione sentiero didattico mappali 24, 64, 65 e 629;
- Finanziamento PTL (rata annuale);

Messaggi proposti nella sessione di questo preventivo

- Formazione zona 30 km/h nei quartieri
- Contributo per risanamento fiume Vedeggio

Il conto preventivo degli investimenti è presentato nel fascicolo "Conti e tabelle". Si rammenta che questo conto è unicamente programmatico e non vincola in nessun modo l'esecutivo all'esecuzione dei lavori indicati, interventi che devono, tuttavia, essere effettuati prima della scadenza del relativo credito concesso dal Consiglio Comunale.

Risultato d'esercizio

Il conto amministrativo chiude con un disavanzo d'esercizio di CHF 679'823.55, considerando un moltiplicatore comunale del 75% ed il gettito come indicato nel capitolo Gettito fiscale a pagina 4.

L'ammontare del disavanzo d'esercizio è sicuramente importante, tuttavia, come evidenziato in precedenza, la prudenza nella valutazione dei gettiti degli scorsi anni, potrebbe permetterci di registrare ulteriori sopravvenienze determinando, a livello di consuntivo, un miglioramento del risultato.

E' inoltre opportuno notare che la presenza di un autofinanziamento, anche se minimo è, di per sé, un segnale positivo; ciò significa, infatti, che le spese di gestione corrente previste dal preventivo 2008, potranno agevolmente essere sopportate e pagate dagli incassi correnti del medesimo anno. A quanto appena espresso occorre aggiungere che il capitale proprio del Comune di Savosa (oltre 6 milioni di franchi) permette di coprire agevolmente anche un disavanzo d'esercizio importante come quello del presente preventivo.

Confronto 2008/2007 dei costi e dei ricavi per natura

Prima di passare in rassegna il dettaglio del preventivo 2008 per singolo conto, procediamo ad un confronto dei costi per natura (gruppo) con il preventivo 2007. La tabella che segue evidenzia le differenze 2008/2007, rileva il valore percentuale di aumento o diminuzione e l'influsso di quest'ultimo sul fabbisogno.

	Preventivo 2008 Costi	Preventivo 2007 Costi	Differenze Costi
SPESE PER IL PERSONALE	2'471'960.00	2'452'900.00	+19'060.00
. Differenza percentuale gruppo			+0.77%
. Influsso percentuale sul fabbisogno			+0.34%
SPESE PER BENI E SERVIZI	1'015'900.00	1'031'600.00	-15'700.00
. Differenza percentuale gruppo			-1.52%
. Influsso percentuale sul fabbisogno			-0.28%
INTERESSI PASSIVI	316'910.00	291'700.00	+25'210.00
. Differenza percentuale gruppo			+8.64%
. Influsso percentuale sul fabbisogno			+0.45%
AMMORTAMENTI	885'146.55	906'639.03	-21'492.48
. Differenza percentuale gruppo			-2.37%
. Influsso percentuale sul fabbisogno			-0.38%
RIMBORSI AD ENTI PUBBLICI	615'200.00	717'000.00	-101'800.00
. Differenza percentuale gruppo			-14.20%
. Influsso percentuale sul fabbisogno			-1.80%
CONTRIBUTI PROPRI	2'011'500.00	1'862'600.00	+148'900.00
. Differenza percentuale gruppo			+7.99%
. Influsso percentuale sul fabbisogno			+2.64%
Versamenti a finanziamenti speciali	12'500.00	12'500.00	+0.00
. Differenza percentuale gruppo			
. Influsso percentuale sul fabbisogno			+0.00%
TOTALE	7'329'116.55	7'274'939.03	+54'177.52
.Differenza totale tra costi e ricavi			0.74%
.Influsso totale sul fabbisogno			0.96%

30 Spese per il personale

Aumento di CHF 19'060.-- rispetto al preventivo 2007 +0.77%
 Incidenza sul fabbisogno +0.34%

Questa voce è di gran lunga la più importante per l'amministrazione comunale, rappresenta infatti 1/3 di tutti i costi.

E' stato preventivato per il 2008 un adeguamento dei salari per il carovita pari allo 0.50%. L'adeguamento è annualmente fissato dal Consiglio di Stato in base all'indice dei prezzi al consumo del mese di novembre.

L'organico dell'amministrazione comunale ha subito delle variazioni che si ripercuotono sul preventivo 2008. In primo luogo vi è da segnalare la riduzione di una sezione delle scuole

elementari, con conseguente diminuzione di una unità insegnante e di qualche ora di attività per i docenti di educazione fisica, attività creative e musica. Questa situazione dovrebbe protrarsi, secondo le previsioni fino al 2009. La riduzione di una sezione è stata, per il personale in carica, indolore, in quanto a fine agosto 2008 vi è stato il pensionamento anticipato di una docente a metà tempo, e vi è stata una riorganizzazione che ha portato il direttore (50%) e docente al 50% ad assumere la carica di funzionario di segreteria al 30%, liberando un posto di docente a metà tempo.

In relazione alla carica di funzionario di segreteria al 30% ci sembra opportuno segnalare che questa posizione è stata voluta dallo scrivente Esecutivo, per poter disporre di un funzionario che, oltre ad occuparsi della parte amministrativa dell'istituto scuole comunali, abbia compiti in seno alla commissione cultura e in relazione ad altre attività di svago e culturali a favore dei cittadini di Savosa.

31 Spese per beni e servizi

Diminuzione di CHF 15'700.00 rispetto al preventivo 2007 -1.52%
Incidenza sul fabbisogno -0.28%

Questo gruppo riguarda le spese per acquisto di materiali vari, manutenzioni, assicurazioni, i consumi e le consulenze. Minori costi si segnalano nelle manutenzioni (314) negli affitti (316) e nelle manutenzioni di macchine (315); maggiori costi, per contro, per servizi ed onorari (318).

32 Interessi passivi

Diminuzione di CHF 25'210.-- rispetto al preventivo 2007 +8.64%
Incidenza sul fabbisogno +0.45%

L'andamento dei tassi d'interesse è, come noto, al rialzo, i tassi d'interesse dei mutui che abbiamo dovuto rinnovare nel 2007 sono stati maggiori ai precedenti. Per i rinnovi dei prestiti del 2008 è stato previsto un tasso del 3.5%.

33 Ammortamenti

Diminuzione di CHF 21'492.48 rispetto al preventivo 2007 -2.37%
Incidenza sul fabbisogno -0.38%

Questo gruppo di costi contiene, oltre agli ammortamenti sui beni, anche gli ammortamenti dovuti alle perdite su debitori (ACB o condoni di imposte).

Gli ammortamenti sui beni rispettano le norme della LOC e si rispettano il minimo del 5% del valore iniziale dei beni.

35 Rimborsi ad enti pubblici

Diminuzione di CHF 101'800.-- rispetto al preventivo 2007 -14.20%
Incidenza sul fabbisogno -1.80%

Il gruppo di costi in questione riguarda tutti i contributi al Cantone, ad altri Comuni, ai Consorzi, o a privati, per compiti di competenza comunale ma svolti da altri enti.

Si constata la diminuzione dei contributi ai comuni e consorzi (gruppo 352), in particolare si segnala un importante diminuzione al consorzio depurazione acque Lugano e dintorni (nuovo consorzio).

36 Contributi propri

Aumento di CHF 148'900,00 rispetto al preventivo 2007 +7.99%
Incidenza sul fabbisogno +2.64

Questo gruppo di costi riguarda i contributi del Comune alle spese sostenute da altri (Cantoni, Comuni o privati) che non sono vincolati ad una controprestazione diretta (come, ad esempio il finanziamento ai partiti, contributi a scuole speciali, eccetera).

Si tratta dell'aumento di costi più consistente rispetto al preventivo precedente, in modo particolare causato dai contributi di livellamento e di perequazione.

Si segna, invece, una certa stabilità dei contributi relativi alla SPITEX.

38 Versamento a finanziamenti speciali

Nessuna differenza

Per quanto riguarda i ricavi, il cui dettaglio risulta nella tabella che segue, possiamo notare che la differenza con quanto previsto nel preventivo 2007 è di -90'340.00 franchi.

Una grossa diminuzione la si riscontra nella voce imposte, con una riduzione delle imposte alla fonte riversateci dal Cantone. Questa riduzione è generata, tuttavia, da questioni tecniche. Infatti a Savosa, negli ultimi anni, sono aumentati i casi di quei contribuenti tassati alla fonte che, per ragioni diverse, ricevono anche una tassazione "normale". Le imposte alla fonte riversate a favore di questi contribuenti entrano nel gettito fiscale, determinato a parte e

non incluso nei conti di preventivo. Quanto accennato accade perché, per questi casi, dobbiamo provvedere ad emettere un conguaglio regolare e a considerare le imposte alla fonte ricevute dal Cantone quale acconto versato dal contribuente.

La tabella che segue dettaglia i ricavi, suddivisi per gruppi, evidenziandone la differenza con il preventivo 2007 ed il rispettivo influsso sul fabbisogno.

	Preventivo 2008 Ricavi	Preventivo 2007 Ricavi	Differenze Ricavi
IMPOSTE	103'000.00	203'000.00	-100'000.00
. Differenza percentuale gruppo			-97.09%
. Influsso percentuale sul fabbisogno			+1.77%
REGALIE E CONCESSIONI	140'000.00	130'000.00	+10'000.00
. Differenza percentuale gruppo			+7.69%
. Influsso percentuale sul fabbisogno			+0.18%
REDDITI DELLA SOSTANZA	369'000.00	375'000.00	-6'000.00
. Differenza percentuale gruppo			-1.60%
. Influsso percentuale sul fabbisogno			-0.11%
RICAVI PER PRESTAZIONI, VENDITE	604'960.00	603'800.00	+1'160.00
. Differenza percentuale gruppo			+0.19%
. Influsso percentuale sul fabbisogno			-0.02%
CONTRIBUTI SENZA FINE SPECIFICI	0.00	0.00	+0.00
. Differenza percentuale gruppo			+0.00
. Influsso percentuale sul fabbisogno			+0.00%
RIMBORSI DA ENTI PUBBLICI	73'600.00	72'500.00	+1'100.00
. Differenza percentuale gruppo			+1.52%
. Influsso percentuale sul fabbisogno			-0.02%
CONTRIBUTI PER SPESE CORRENTI	250'720.00	247'320.00	+3'400.00
. Differenza percentuale gruppo			+1.37%
. Influsso percentuale sul fabbisogno			-0.06%
CONTRIBUTI DA RIVERSARE	0.00	0.00	+0.00
. Differenza percentuale gruppo			+0.00%
. Influsso percentuale sul fabbisogno			+0.00%
TOTALE	1'541'280.00	1'631'620.00	-90'340.00
.Differenza totale tra costi e ricavi			-5.54%
.Influsso totale sul fabbisogno			1.60%

Confronto per dicastero e conto

Confronto 2008/2007 dei costi e dei ricavi per dicastero

	Preventivo 2008		Preventivo 2007		Differenze	
	Costi	Ricavi	Costi	Ricavi	Costi	Ricavi
AMMINISTRAZIONE GENERALE	867'100.00	57'600.00	866'900.00	56'700.00	+200.00	+900.00
. Differenza percentuale dicastero					+0.02%	+1.59%
. Influsso percentuale sul fabbisogno					+0.00%	-0.02%
SICUREZZA PUBBLICA	430'800.00	88'900.00	392'600.00	91'400.00	+38'200.00	-2'500.00
. Differenza percentuale dicastero					+9.73%	-2.74%
. Influsso percentuale sul fabbisogno					+0.68%	+0.04%
EDUCAZIONE	1'425'560.00	348'080.00	1'475'800.00	343'220.00	-50'240.00	+4'860.00
. Differenza percentuale dicastero					-3.40%	+1.42%
. Influsso percentuale sul fabbisogno					-0.89%	-0.09%
CULTURA E TEMPO LIBERO	210'400.00	15'000.00	199'400.00	15'000.00	+11'000.00	+0.00
. Differenza percentuale dicastero					+5.52%	+0.00%
. Influsso percentuale sul fabbisogno					+0.19%	+0.00%
SALUTE PUBBLICA	59'100.00	0.00	59'100.00	0.00	+0.00	
. Differenza percentuale dicastero					0.00%	
. Influsso percentuale sul fabbisogno					0.00%	
PREVIDENZA SOCIALE	1'620'000.00	4'000.00	1'554'500.00	4'000.00	+65'500.00	+0.00
. Differenza percentuale dicastero					+4.21%	+0.00%
. Influsso percentuale sul fabbisogno					+1.16%	+0.00%
TRAFFICO	667'900.00	128'900.00	662'000.00	132'500.00	+5'900.00	-3'600.00
. Differenza percentuale dicastero					+0.89%	-2.72%
. Influsso percentuale sul fabbisogno					+0.10%	+0.06%
PROTEZIONE AMBIENTE, SISTEMAZ.TERRITORIO	557'400.00	386'500.00	668'900.00	386'500.00	-111'500.00	+0.00
. Differenza percentuale dicastero					-16.67%	+0.00%
. Influsso percentuale sul fabbisogno					-1.98%	+0.00%
ECONOMIA PUBBLICA	3'400.00	145'200.00	3'400.00	135'200.00	+0.00	+10'000.00
. Differenza percentuale dicastero					+0.00%	+7.40%
. Influsso percentuale sul fabbisogno					+0.00%	-0.18%
FINANZE E IMPOSTE	1'487'456.55	367'100.00	1'392'339.03	467'100.00	+95'117.52	-100'000.00
. Differenza percentuale dicastero					+6.83%	-21.41%
. Influsso percentuale sul fabbisogno					+1.69%	+1.77%
TOTALE	7'329'116.55	1'541'280.00	7'274'939.03	1'631'620.00	+54'177.60	-90'340.15
.Differenza totale tra costi e ricavi					+0.74%	-5.54%
.Influsso totale sul fabbisogno					+0.96%	+1.60%
Fabbisogno	5'787'836.55		5'643'319.03			
Variazione fabbisogno	144'517.52					
Pari al	2.561%					

Lo specchio che precede mette in confronto i costi ed i ricavi raggruppati per dicastero, con il preventivo 2007, rilevando la differenza assoluta, in percentuale e l'incidenza della

stessa sul fabbisogno. I commenti relativi a queste differenze sono riportati nel capitolo successivo confronto 2008/2007 dei costi e dei ricavi per conto.

Confronto 2008/2007 dei costi e dei ricavi per conto

Conto Dicast. Nr.	Descrizione	Differenze 2008/2007		Osservazioni
		Costi	Ricavi	
0	AMMINISTRAZIONE GENERALE	200.00	900.00	
		Aumento	Aumento	
011	<i>Potere Legislativo</i>	2'000.00	0.00	
	300.01 Indennità a CC, Commissioni e delegazioni	2'000.00	0.00	Nessuna osservazione
	365.01 Finanziamento ai partiti	0.00	0.00	Nessuna osservazione.
012	<i>Potere esecutivo</i>	100.00	0.00	
	300.02 Onorario ai Municipali	-00.00	0.00	Nessuna osservazione
	300.03 Indennità di seduta ai Municipali	0.00	0.00	Nessuna osservazione
020	<i>Amministrazione delle finanze e contrib.</i>	-1'000.00	0.00	
	318.02 Tasse ccp	-1'000.00	0.00	Si sta tentando di ridurre, nel limite del possibile, questo onere, ricorrendo alle prestazioni postali meno onerose (girate in luogo di assegni e/o mandati soprattutto)
029	<i>Altre amministrazioni generali</i>	-2'000.00	900.00	
	301.01 Stipendi al personale fisso	-6'300.00	0.00	Carovita e scatti annuali, si fa notare l'assenza per congedo non pagato di una dipendente, fino al mese di maggio 2008, che viene sostituita con un'unità a tempo parziale.
	301.02 Anticipo assegni figli	900.00	0.00	Nessuna osservazione
	303.01 Contributi AVS - AI - IPG - AD	400.00	0.00	Nessuna osservazione
	304.01 Contributi Cassa Pensione	-2'300.00	0.00	Nessuna osservazione
	305.01 Premi assicurazioni infortuni e malattia	2'300.00	0.00	I premi per l'assicurazione collettiva malattia sono aumentati a fronte, tuttavia, di una diminuzione dei premi per infortuni.
	310.01 Abbonamenti a giornali e riviste	0.00	0.00	Nessuna osservazione
	310.02 Inserzioni	0.00	0.00	Nessuna osservazione
	310.03 Materiale di cancelleria	0.00	0.00	Nessuna osservazione
	311.01 Acquisto mobili, macchine e attrezzature	0.00	0.00	Nessuna osservazione
	316.02 Costi leasing e noleggio	0.00	0.00	Nessuna osservazione

Conto Dicast. Nr.	Descrizione	Differenze 2008/2007		Osservazioni	
		Costi	Ricavi		
	317.10	Indennità e trasferte varie	0.00	0.00	Nessuna osservazione
	318.03	Assicurazione RC Amministrativa	0.00	0.00	Nessuna osservazione
	318.07	Consulenze e perizie	0.00	0.00	Nessuna osservazione
	318.08	Spese legali e notarili	0.00	0.00	Nessuna osservazione
	318.10	Spese telefoniche	0.00	0.00	Nessuna osservazione
	318.12	Spese postali	0.00	0.00	Nessuna osservazione
	318.20	Centro Elaborazione Dati remoto, Comune Massagno	3'000.00	0.00	Modifica del contratto di prestazione, a seguito dell'aumento dei costi e dell'incremento dei servizi e delle applicazioni offerte.
	319.01	Altri costi diversi	0.00	0.00	Nessuna osservazione
	431.04	Tasse per licenze edilizie	0.00	0.00	Nessuna osservazione
	436.01	Ricuperi IPG	0.00	0.00	Nessuna osservazione
	436.03	Ricuperi per infortuni e malattie	0.00	0.00	Nessuna osservazione
	436.05	Rimborso da cassa compensazione per assegni figli	0.00	900.00	Nessuna osservazione
	439.01	Ricavi diversi	0.00	0.00	Nessuna osservazione
090		COMPITI NON RIPARTIBILI	1'100.00	0.00	
	301.01	Stipendi manutenzione casa comunale	15'700.00	0.00	Nuovo conto, questo salario era, fino al 2007, compreso nel conto 090.317.05, Pulizia casa comunale.
	303.01	Contributi AVS AI IPG AD	1'300.00	0.00	Nuovo conto, questo onere era, fino al 2007, compreso nel conto 090.317.05, Pulizia casa comunale
	305.01	Premi ass.malattia e inf. manut.casa comunale	1'000.00	0.00	Nuovo conto, questo onere era, fino al 2007, compreso nel conto 090.317.05, Pulizia casa comunale
	312.01	Acqua, energia e riscaldamento Casa Comunale	0.00	0.00	Nessuna osservazione
	314.01	Manutenzione casa comunale	0.00	0.00	Nessuna osservazione
	314.03	Contratti manutenzione impianti casa comunale	0.00	0.00	Nessuna osservazione
	314.05	Pulizia casa comunale	-17'000.00	0.00	Si veda quanto scritto a proposito dei conti 090.301/303/305.
	315.01	Manutenzione mobili, macchine e attrezzature	0.00	0.00	Nessuna osservazione.
	318.04	Assicurazioni RC, casa comunale e mappa	100.00	0.00	Nessuna osservazione.
	436.04	Ricupero spese affittuari casa comunale	0.00	0.00	Nessuna osservazione.

Conto		Descrizione	Differenze 2008/2007		Osservazioni
Dicast.	Nr.		Costi	Ricavi	
1		SICUREZZA PUBBLICA	38'200.00	-2'500.00	
			<i>Aumento</i>	<i>Diminuzione</i>	
100		<i>PROTEZIONE GIURIDICA</i>	0.00	0.00	
	318.10	Prestazioni geometra revisore	0.00	0.00	Nessuna osservazione.
	434.02	Tasse aggiornamento mappa	0.00	0.00	Nessuna osservazione.
	461.02	Sussidio aggiornamento mappa	0.00	0.00	Nessuna osservazione.
101		<i>Controllo Abitanti</i>	0.00	-2'000.00	
	431.01	Tasse UCA e USC	0.00	-2'000.00	Nessuna osservazione.
	431.05	Tasse di naturalizzazione	0.00	0.00	Nessuna osservazione.
103		<i>Commissione Tutoria Regionale</i>	4'000.00	0.00	
	352.01	Spese Commissione Tutoria Regione n. 5	4'000.00	0.00	Come dai resoconti della commissione regionale, in base ai costi dell'ufficio (ubicato a Massagno).
113		<i>Corpo di polizia</i>	25'200.00	-500.00	
	301.10	Stipendi agenti	12'800.00	0.00	Stipendi, scatti annuali.
	303.01	Contributi AVS - AI - IPG - AD	900.00	0.00	Nessuna osservazione.
	304.01	Contributi Cassa Pensione	1'300.00	0.00	Nessuna osservazione.
	305.01	Premi infortuni e malattia	700.00	0.00	Nessuna osservazione.
	306.01	Spese di abbigliamento	0.00	0.00	
	312.01	Carburante veicoli	3'000.00	0.00	Costo del carburante in aumento, come pure il consumo, dovuto ad al veicolo supplementare recentemente acquistato.
	315.01	Manutenzioni veicoli e attrezzature	-2'500.00	0.00	Nessuna osservazione.
	316.02	Noleggio impianto ricetrasmittente	-3'500.00	0.00	Nessuna osservazione.
	318.01	Costi servizio sorveglianza privato	12'000.00	0.00	Per permettere ai nostri agenti di svolgere un maggior numero di servizi serali, soprattutto durante i fine settimana, si pensa di ricorrere a servizi privati per la regolamentazione del traffico in via S. Gottardo durante i sabati mattina e in altre occasioni.
	318.04	Assicurazione veicoli	500.00	0.00	Nessuna osservazione.

Conto Dicast. Nr.	Descrizione	Differenze 2008/2007		Osservazioni
		Costi	Ricavi	
	319.01 Altri costi diversi	0.00	0.00	Nessuna osservazione.
	431.10 Tasse diverse ufficio polizia	0.00	0.00	Nessuna osservazione.
	436.04 Rimborso servizio d'ordine Via San Gottardo	0.00	0.00	Nessuna osservazione.
	437.01 Multe di circolazione	0.00	0.00	Nessuna osservazione.
	437.02 Multe diverse	0.00	0.00	Nessuna osservazione.
	439.01 Ricavi diversi	0.00	-500.00	Nessuna osservazione.
140	<i>POLIZIA DEL FUOCO</i>	<i>0.00</i>	<i>0.00</i>	
	352.01 Contributo consorzio pompieri	0.00	0.00	Nessuna osservazione.
151	<i>Istruzione militare</i>	<i>0.00</i>	<i>0.00</i>	
	365.05 Partecipazione spese tiro obbligatorio	0.00	0.00	Nessuna osservazione.
160	<i>Protezione civile</i>	<i>9'000.00</i>	<i>0.00</i>	
	352.02 Contributo consorzio Protezione Civile	9'000.00	0.00	Come dai preventivi e dai dati degli ultimi conteggi del consorzio.

Conto		Descrizione	Differenze 2008/2007		Osservazioni
Dicast.	Nr.		Costi	Ricavi	
2		EDUCAZIONE	-50'240.00	4'860.00	
			<i>Diminuzione</i>	<i>Aumento</i>	
200		SCUOLA MATERNA	14'540.00	23'140.00	
	301.02	Stipendi personale	1'900.00	0.00	Nessuna osservazione.
	301.03	Anticipo assegni figli	340.00	0.00	Nessuna osservazione.
	302.01	Stipendi docenti scuola dell'infanzia	7'500.00	0.00	Assestamento dei salari delle docenti SI, avvenuto dopo la stesura del preventivo 2007
	302.02	Supplenze scuola dell'infanzia	0.00	0.00	Nessuna osservazione.
	303.01	Contributi AVS	700.00	0.00	Nessuna osservazione.
	304.01	Contributi Cassa Pensione	1'900.00	0.00	Nessuna osservazione.
	304.02	Cassa pensione o risparmio personale	-1'000.00	0.00	Nessuna osservazione.
	305.01	Assicurazione infortuni	100.00	0.00	Nessuna osservazione.
	305.02	Assicurazione spese supplenze	0.00	0.00	Nessuna osservazione.
	310.04	Materiale didattico e giochi	0.00	0.00	Nessuna osservazione.
	312.01	Riscaldamento	2'100.00	0.00	Aumento costi gas.
	312.03	Illuminazione	0.00	0.00	Nessuna osservazione.
	313.01	Spese refezione	1'000.00	0.00	Nessuna osservazione.
	314.01	Manutenzione scuola dell'infanzia	0.00	0.00	Nessuna osservazione.
	318.01	Postali e telefoniche	0.00	0.00	Nessuna osservazione.
	318.04	Assicurazione cose	0.00	0.00	Nessuna osservazione.
	319.01	Altri costi diversi	0.00	0.00	Nessuna osservazione.
	352.01	Costi per allievi fuori comune	0.00	0.00	Nessuna osservazione.
	436.02	Rimborso assegni figli	0.00	140.00	Nessuna osservazione.
	461.03	Sussidio cantonale stipendi docenti	0.00	3'000.00	Basato sulla massa salariale lorda.
	462.01	Rimborsi per frequenza allievi fuori comune	0.00	20'000.00	Convezione con il comune di Vezia, in base ai dati attuali.
	469.01	Altri ricavi	0.00	0.00	Nessuna osservazione.
	469.02	Rimborso da docenti per mensa	0.00	0.00	Nessuna osservazione.
210		Scuole elementari	-67'280.00	-18'280.00	
	301.01	Stipendio direttore a metà tempo	100.00	0.00	Nessuna osservazione.
	301.02	Stipendi personale mensa scolastica	-3'950.00	0.00	In base ai dati relativi all'effettivo tempo di

Conto Dicast. Nr.	Descrizione	Differenze 2008/2007		Osservazioni
		Costi	Ricavi	
				lavoro prestato.
301.03	Anticipo assegni figli	-1'780.00	0.00	Nessuna osservazione.
301.04	Stipendi personale amministrativo	19'150.00	0.00	Nuova funzione. Il funzionario di segreteria assunto dal 1.9.2007, oltre ai compiti nel dicastero cultura, si occupa dei servizi amministrativi dell'istituto scolastico.
301.15	Stipendio personale manutenzione e custode	20'150.00	0.00	La quota di salario del personale di pulizia, compresa fino al 2007 nel conto "pulizia palazzo scolastico" è stata attribuita a questo conto.
302.03	Stipendi docenti	-59'900.00	0.00	Diminuzione di una sezione. Il preventivo 2007 già contemplava questa diminuzione a partire dal mese di settembre.
302.04	Stipendio docente sostegno pedagogico	2'150.00	0.00	Nessuna osservazione.
302.05	Stipendio docente educazione musicale	-1'200.00	0.00	Nessuna osservazione.
302.06	Stipendio docente educazione fisica	-5'000.00	0.00	Nessuna osservazione.
302.07	Supplenze	0.00	0.00	
302.08	Stipendio docente Attività Tessili	-2'350.00	0.00	Nessuna osservazione.
303.01	Contributi AVS	-5'500.00	0.00	Nessuna osservazione.
304.04	Contributi Cassa Pensione	-10'650.00	0.00	Nessuna osservazione.
305.01	Assicurazione infortuni	2'300.00	0.00	Nessuna osservazione.
305.02	Assicurazione spese supplenze	-700.00	0.00	Nessuna osservazione.
310.01	Abbonamento a giornali e riviste	0.00	0.00	Nessuna osservazione.
310.02	Spese biblioteca	0.00	0.00	Nessuna osservazione.
310.04	Materiale didattico e scolastico	-1'000.00	0.00	Nessuna osservazione.
310.05	Materiale palestra	0.00	0.00	Nessuna osservazione.
312.01	Riscaldamento	0.00	0.00	Nessuna osservazione.
312.02	Illuminazione	0.00	0.00	Nessuna osservazione.
314.01	Manutenzione palazzo scolastico	-3'000.00	0.00	Nessuna osservazione.
314.05	Pulizia palazzo scolastico	-15'000.00	0.00	Si veda quanto scritto nel conto 301.15
317.01	Manifestazioni scolastiche	0.00	0.00	Nessuna osservazione.
317.03	Attività sportive	0.00	0.00	Nessuna osservazione.
317.04	Doposcuola	0.00	0.00	Nessuna osservazione.
318.01	Spese postali e telefoniche	0.00	0.00	Nessuna osservazione.
318.02	Catering e spese per la mensa scolastica	-3'000.00	0.00	In base ai dati dell'consuntivo 2006 e dell'anno in corso

Conto Dicast. Nr.	Descrizione	Differenze 2008/2007		Osservazioni
		Costi	Ricavi	
	318.04 Assicurazione cose	1'900.00	0.00	Nessuna osservazione.
	319.01 Altri costi diversi	0.00	0.00	Nessuna osservazione.
	352.06 Costi per allievi fuori comune	0.00	0.00	Nessuna osservazione.
	363.01 Credito d'istituto	0.00	0.00	Nessuna osservazione.
	432.10 Tasse per mensa scolastica	0.00	2'000.00	Nessuna osservazione.
	433.01 Partecipazione per corsi di doposcuola	0.00	0.00	Nessuna osservazione.
	434.01 Tasse d'uso palestra e aula multiuso	0.00	0.00	Nessuna osservazione.
	436.05 Rimborso da cassa compensazione per assegni figli	0.00	-1'780.00	Nessuna osservazione.
	436.10 Tasse frequenza scolastica da fuori comune	0.00	0.00	Nessuna osservazione.
	452.01 Ricupero quota parte sostegno pedagogico	0.00	1'100.00	Nessuna osservazione.
	461.03 Sussidio cantonale stipendi docenti	0.00	-19'600.00	Sulla base della massa salariale lorda
212	<i>Scuole medie</i>	<i>2'500.00</i>	<i>0.00</i>	
	361.01 Partecipazione spese trasporto scuola media	1'700.00	0.00	Conteggio cantonale basato sul costo totale di trasporti
	366.01 Cassa Allievi Scuola Media	800.00	0.00	Nessuna osservazione.

Conto		Descrizione	Differenze 2008/2007		Osservazioni
Dicast.	Nr.		Costi	Ricavi	
3		CULTURA E TEMPO LIBERO	11'000.00	0.00	
			Aumento	Nessuna differenza	
309		<i>Altre promozione culturale</i>	16'500.00	0.00	
	301.01	Stipendi personale amministrativo comm.cultura	9'550.00	0.00	Nuova funzione. Funzionario di segreteria con compiti nell'ambito della cultura e dell'istituto scolastico. Si veda anche il conto 210.301.04.
	303.01	Contributi AVS/AI/IPG/AD	2'250.00	0.00	Nessuna osservazione.
	304.01	Contributi CP	1'100.00	0.00	Nessuna osservazione.
	305.01	Premi assicurazioni malattia e infortuni	600.00	0.00	Nessuna osservazione.
	319.01	Patrocinio manifestazioni diverse	-7'000.00	0.00	Il credito richiesto fino al 2007 era complessivo per manifestazioni promosse dal Municipio e per le attività della commissione cultura. Il preventivo 2008 divide questo credito attribuendo una quota fissa alla commissione cultura, il presente conto, per contro, vede diminuire il proprio credito.
	319.02	Commissione cultura	10'000.00	0.00	Quota fissa che il Municipio chiede di riconoscere alla commissione cultura per le proprie attività, in base al buon lavoro, apprezzato da tutti, che questo organo ha svolto nel suo primo anno e mezzo di attività.
310		<i>Monum.storici e protez.patrim. archit.</i>	0.00	0.00	
	365.10	Fondazione San Maurizio	0.00	0.00	Nessuna osservazione.
330		<i>Parchi pubblici e sentieri</i>	0.00	0.00	
	314.01	Manutenzione parchi, giardini e sentieri	0.00	0.00	Nessuna osservazione.
340		<i>Sport</i>	-2'000.00	0.00	
	352.01	Gestione Centro Sportivo Val Gersa	-2'000.00	0.00	Nessuna osservazione.
	365.02	Contributo ad associazioni sportive	0.00	0.00	Nessuna osservazione.
	366.01	Contributo entrate e abbonamenti Atlantide	0.00	0.00	Nessuna osservazione.

Conto		Descrizione	Differenze 2008/2007		Osservazioni
Dicast.	Nr.		Costi	Ricavi	
350		<i>Altre attività di tempo libero</i>	0.00	0.00	Nessuna osservazione.
	312.02	Energia e acqua parco Vira	0.00	0.00	Nessuna osservazione.
	314.01	Manutenzione parco Vira	0.00	0.00	Nessuna osservazione.
	318.04	Assicurazioni parco Vira	0.00	0.00	Nessuna osservazione.
	365.03	Contributi ad altre associazioni	0.00	0.00	Nessuna osservazione.
	365.05	Manifestazioni per gli anziani	0.00	0.00	Nessuna osservazione.
	366.05	Contributi per colonie	0.00	0.00	Nessuna osservazione.
	434.01	Tasse uso parco Vira	0.00	0.00	Nessuna osservazione.
390		<i>Culto</i>	-3'500.00	0.00	
	362.09	Onorario al parroco	-3'500.00	0.00	Questa diminuzione non è relativa all'onorario al parroco ma al contributo alla cassa di previdenza.
	362.12	Contributo alla comunità evangelica	0.00	0.00	Nessuna osservazione.

Conto		Descrizione	Differenze 2008/2007		Osservazioni
Dicast.	Nr.		Costi	Ricavi	
4		SALUTE PUBBLICA	0.00	0.00	
			Nessuna differenza	Nessuna differenza	
460		<i>Servizio medico scolastico</i>	0.00	0.00	
	318.01	Servizio profilassi dentaria	0.00	0.00	Nessuna osservazione.
	351.02	Contributi servizio dentario e medico scolastico	0.00	0.00	Nessuna osservazione.
490		<i>Altri compiti per la salute</i>	0.00	0.00	
	318.14	Contributo alla Croce Verde	0.00	0.00	Nessuna osservazione.
	318.16	Contributo servizio medico festivo	0.00	0.00	Nessuna osservazione.
	352.15	Contributo consorzio disinfezione	0.00	0.00	Nessuna osservazione.

Conto		Descrizione	Differenze 2008/2007		Osservazioni
Dicast.	Nr.		Costi	Ricavi	
5		PREVIDENZA SOCIALE	65'500.00	0.00	
			Aumento	Nessuna differenza	
500		<i>Assicurazione vecchiaia e superstiti</i>	0.00	0.00	
	461.01	Sussidio per servizio agenzia AVS	0.00	0.00	Nessuna osservazione.
501		<i>Contributi comunali a fondi centrali</i>	14'000.00	0.00	
	361.03	Contributi Cassa Malati/AVS/AI/Prest.Complement.	14'000.00	0.00	Sulla base dell'accertamento cantonale del gettito fiscale.
540		<i>Protezione della gioventù</i>	9'500.00	0.00	
	361.01	Provvedimenti di protezione Legge per le Famiglie	9'500.00	0.00	La legge entrata in vigore dal 2007 impone ai Comuni una partecipazione per la frequenza di asili nido calcolata in base ai costi totali ed alla forza finanziaria in luogo del sistema basato sulle giornate di presenza di bambini del comune. Si fa notare che la metà di questo contributo può essere destinato dal Municipio direttamente a asili nido scelti dall'esecutivo. Questa possibilità viene sfruttata dal Municipio per contributi diretti a favore di istituti sul territorio o che operano a favore di bambini domiciliati.
	361.11	Collocamento minorenni in istituti AI	0.00	0.00	Nessuna osservazione.
	365.06	Contributo gestione nidolino e atelier	0.00	0.00	Nessuna osservazione.
570		<i>Case per anziani</i>	10'000.00	0.00	
	352.18	Gestione centro diurno per anziani "La Sosta"	0.00	0.00	Nessuna osservazione.
	362.01	Contributi per anziani ospiti di istituti	10'000.00	0.00	In base agli ultimi dati fornitici dall'autorità cantonale.
	362.19	Contributo per anziani in istituti pubblici	0.00	0.00	Nessuna osservazione.
	365.01	Contributo per centro diurno Fondazione Bösch	0.00	0.00	Nessuna osservazione.
	365.18	Contributo per anziani in istituti privati	0.00	0.00	Nessuna osservazione.

Conto Dicast. Nr.	Descrizione	Differenze 2008/2007		Osservazioni	
		Costi	Ricavi		
580					
	365.01	<i>Assistenza agli anziani</i> Contributi per il Servizio Ass. e Cura a Domicilio	32'000.00 30'000.00	0.00 0.00	In base agli ultimi dati forniti dall'autorità cantonale In base agli ultimi dati forniti dall'autorità cantonale.
	365.02	Contributi per i servizi di appoggio	2'000.00	0.00	
581	<i>Aiuto agli indigenti (assistenza)</i>	0.00	0.00		
	361.01	Contributo all'assistenza sociale	0.00	0.00	Nessuna osservazione.
	366.06	Altri contributi assistenziali	0.00	0.00	Nessuna osservazione.
589	<i>Altre iniziative assistenziali</i>	0.00	0.00		
	365.05	Contributi ad enti sociali	0.00	0.00	Nessuna osservazione.

Conto		Descrizione	Differenze 2008/2007		Osservazioni
Dicast.	Nr.		Costi	Ricavi	
6		TRAFFICO	5'900.00	-3'600.00	
			<i>Aumento</i>	<i>Diminuzione</i>	
610		<i>Strade cantonali</i>	0.00	0.00	
	314.01	Manutenzione strade e marciapiedi cantonali	0.00	0.00	Nessuna osservazione.
620		<i>Rete stradale comunale</i>	14'700.00	2'400.00	
	301.17	Stipendi al personale fisso	8'600.00	0.00	Carovita, scatti annuali e conferma di una posizione provvisoria (fino al 2007), a nuove condizioni.
	301.18	Stipendi al personale ausiliario	0.00	0.00	
	301.19	Anticipo assegni figli	2'400.00	0.00	Nessuna osservazione.
	303.01	Contributi AVS/AI/IPG/AD	500.00	0.00	Nessuna osservazione.
	304.01	Contributi alla Cassa Pensione e Cassa Risparmio	700.00	0.00	Nessuna osservazione.
	305.01	Premi assicurazioni infortuni e malattie	-2'200.00	0.00	Nessuna osservazione.
	306.01	Abbigliamento di servizio	500.00	0.00	Nessuna osservazione.
	311.01	Acquisto macchine e attrezzature	0.00	0.00	Nessuna osservazione.
	312.02	Illuminazione pubblica - energia	0.00	0.00	Nessuna osservazione.
	313.02	Costi carburante	2'000.00	0.00	Nessuna osservazione.
	314.01	Manutenzione, acqua e energia magazzini comunali	0.00	0.00	Nessuna osservazione.
	314.02	Manutenzione strade comunali, posteggi e piazze	0.00	0.00	Nessuna osservazione.
	314.05	Illuminazione pubblica - manutenzione	0.00	0.00	Nessuna osservazione.
	314.06	Segnaletica	2'000.00	0.00	In base ai dati precedenti
	314.07	Servizio calla neve	0.00	0.00	Nessuna osservazione.
	315.01	Manutenzione macchine, attrezzature e veicoli	0.00	0.00	Nessuna osservazione.
	317.01	Rimborso spese per telecomunicazioni squadra est.	0.00	0.00	Nessuna osservazione.
	318.04	Assicurazione e tasse veicoli	200.00	0.00	Nessuna osservazione.
	318.05	Assicurazione cose magazzini comunali	0.00	0.00	
	436.01	Prestazioni a terzi	0.00	0.00	Nessuna osservazione.
	436.05	Rimborso AF anticipati	0.00	2'400.00	Nessuna osservazione.
621		<i>Posteggi e autosili</i>	0.00	-6'000.00	
	382.01	Versamento a fondo contrib.sost.posteggi	0.00	0.00	Nessuna osservazione.

Conto Dicast. Nr.	Descrizione	Differenze 2008/2007		Osservazioni	
		Costi	Ricavi		
	427.01	Incasso parchimentri - zona Val Gersa	0.00	-6'000.00	In base agli ultimi dati noti.
	427.02	Incasso autosilo casa comunale	0.00	0.00	Nessuna osservazione.
	427.03	Incasso parchimetri piazza di giro	0.00	0.00	Nessuna osservazione.
	430.01	Contributi sostitutivi per posteggi	0.00	0.00	Nessuna osservazione.
651		<i>Aziende del traffico locali</i>	<i>-2'000.00</i>	<i>0.00</i>	
	352.21	Partecipazione deficitati trasporti pubblici	-2'000.00	0.00	Nessuna osservazione.
	366.01	Sussidi comunali per abbonamenti vari	0.00	0.00	Nessuna osservazione.
690		<i>Altro traffico</i>	<i>-6'800.00</i>	<i>0.00</i>	
	318.01	Abbonamento generale FFS per comuni	0.00	0.00	Nessuna osservazione.
	319.01	Altri costi diversi	0.00	0.00	Nessuna osservazione.
	352.07	Commissione intercomunale del traffico	200.00	0.00	Nessuna osservazione.
	361.01	Finanziamento dei trasporti pubblici	-5'000.00	0.00	In base agli ultimi conteggi ricevuti.
	362.01	Comunità tariffale Ticino e Moesano	-2'000.00	0.00	In base agli ultimi conteggi ricevuti.
	434.01	Vendita biglietti FFS giornalieri	0.00	0.00	Nessuna osservazione.
	439.01	Altri ricavi diversi	0.00	0.00	Nessuna osservazione.

Conto		Descrizione	Differenze 2008/2007		Osservazioni
Dicast.	Nr.		Costi	Ricavi	
7		PROTEZIONE AMBIENTE, SISTEMAZ.TERRITORIO	-111'500.00	0.00	
			<i>Diminuzione</i>	<i>Nessuna differenza</i>	
700		<i>Approvvigionamento idrico</i>	0.00	0.00	
	314.01	Manutenzione e assicurazioni serbatoio acqua potab	0.00	0.00	Nessuna osservazione.
710		<i>Eliminazione acque luride</i>	-100'000.00	0.00	
	314.01	Manutenzione e riparazione fognature	0.00	0.00	Nessuna osservazione.
	352.01	Contributo consorzio depurazione acque	-100'000.00	0.00	Sulla base degli ultimi conteggi ricevuti sembrerebbe che il raggruppamento in un unico consorzio abbia portato ad un importante risparmio sui costi.
	380.01	Versamento a fondo manut.straord.canalizzazioni	0.00	0.00	Nessuna osservazione.
	434.04	Tassa di allacciamento alle canalizzazioni	0.00	0.00	Nessuna osservazione.
	434.05	Tassa d'uso canalizzazioni e impianto depurazione	0.00	0.00	Nessuna osservazione.
720		<i>Eliminazione rifiuti</i>	-11'500.00	0.00	
	314.01	Manutenzione contenitori rifiuti	1'000.00	0.00	Nessuna osservazione.
	318.15	Servizio raccolta rifiuti	0.00	0.00	Nessuna osservazione.
	318.16	Servizio raccolta rifiuti riciclabili	0.00	0.00	Nessuna osservazione.
	318.17	Servizio raccolta rifiuti da giardino-compostaggio	0.00	0.00	Nessuna osservazione.
	318.18	Servizio pulizia contenitori	-1'500.00	0.00	Nessuna osservazione.
	351.19	Servizio smaltimento rifiuti (ESR)	-11'000.00	0.00	In base ai dati relativi alle quantità di rifiuti urbani smaltiti.
	434.06	Tassa eliminazione rifiuti - persone fisiche	0.00	0.00	Nessuna osservazione.
	434.07	Tassa eliminazione rifiuti Persone Giuridiche	0.00	0.00	Nessuna osservazione.
	436.01	Rimborsi per rifiuti riciclabili	0.00	0.00	Nessuna osservazione.
740		<i>Cimiteri e seppellimento</i>	0.00	0.00	
	314.01	Manutenzione cimitero	0.00	0.00	Nessuna osservazione.
	318.20	Spese per tumulazioni	0.00	0.00	Nessuna osservazione.
	319.01	Costi diversi	0.00	0.00	Nessuna osservazione.

Conto		Descrizione	Differenze 2008/2007		Osservazioni
Dicast.	Nr.		Costi	Ricavi	
	435.02	Vendita di terreni e loculi	0.00	0.00	Nessuna osservazione.
	439.01	Ricavi diversi	0.00	0.00	Nessuna osservazione.
750		<i>Arginature</i>	<i>0.00</i>	<i>0.00</i>	
	352.24	Contributo Consorzio Arginatura Basso Vedeggio	0.00	0.00	Nessuna osservazione.
	352.25	Consorzio Valle del Cassarate e Golfo di Lugano	0.00	0.00	Nessuna osservazione.
781		<i>Eliminazione cadaveri animali</i>	<i>0.00</i>	<i>0.00</i>	
	318.19	Eliminazione rifiuti di origine animale	0.00	0.00	Nessuna osservazione.

Conto		Descrizione	Differenze 2008/2007		Osservazioni
Dicast.	Nr.		Costi	Ricavi	
8		ECONOMIA PUBBLICA	0.00	10'000.00	
			Nessuna differenza	Aumento	
800		<i>Amministrazione</i>	<i>0.00</i>	<i>0.00</i>	
	319.01	Costi diversi	0.00	0.00	Nessuna osservazione.
	434.10	Ricavi diversi	0.00	0.00	Nessuna osservazione.
830		<i>Turismo</i>	<i>0.00</i>	<i>0.00</i>	
	362.24	Contributi ad enti turistici	0.00	0.00	
860		<i>Elettricità</i>	<i>0.00</i>	<i>10'000.00</i>	
	410.01	Contributo da AIL - elettricità	0.00	10'000.00	In base agli ultimi dati forniti.

Conto		Descrizione	Differenze 2008/2007		Osservazioni
Dicast.	Nr.		Costi	Ricavi	
9		FINANZE E IMPOSTE	95'117.52	-100'000.00	
			<i>Aumento</i>	<i>Diminuzione</i>	
900		<i>Imposte</i>	0.00	-100'000.00	
	329.03	Interessi remuneratori su imposte	0.00	0.00	Nessuna osservazione.
	330.01	Abbandoni crediti per carenza di beni	0.00	0.00	Nessuna osservazione.
	330.03	Computo globale imposta preventiva	0.00	0.00	Nessuna osservazione.
	400.01	Imposta comunale anno corrente - persone fisiche	0.00	0.00	I conti di ricavo delle imposte non presentano
	400.02	Sopravvenienze su imposte comunali persone fisiche	0.00	0.00	preventivo, questo per permettere la
	400.03	Imposte personali	0.00	0.00	determinazione del fabbisogno.
	400.09	Diffide di pagamento	0.00	0.00	Nessuna osservazione.
	400.10	Imposte alla fonte	0.00	-100'000.00	Le imposte alla fonte riguardano, negli ultimi anni sempre di più, alcune persone che, oltre alla trattenuta alla fonte, ricevono anche una tassazione ordinaria. Si tratta di casi particolari di contribuenti isolati che, tuttavia, hanno una certa importanza per quanto riguarda gli importi. Il cantone ci riversa l'imposta alla fonte trattenuta che noi dobbiamo considerare quale acconto da dedurre dal calcolo di conguaglio che avviene come per tutti gli altri contribuenti. Questa operazione sposta il ricavo delle imposte alla fonte nei conti di ricavi imposte normali, che comprendono, pertanto, anche il gettito per imposte alla fonte di questi casi particolari.
	401.01	Imposta comunale anno corrente persone giuridiche	0.00	0.00	
	401.02	Sopravvenienze imposte comunali - person.giuridic.	0.00	0.00	I conti di ricavo delle imposte non presentano
	402.01	Imposta immobiliare anno corrente	0.00	0.00	preventivo, questo per permettere la
	402.02	Sopravvenienze da imposta immobiliare	0.00	0.00	determinazione del fabbisogno.
	403.01	Imposte speciali	0.00	0.00	Nessuna osservazione.

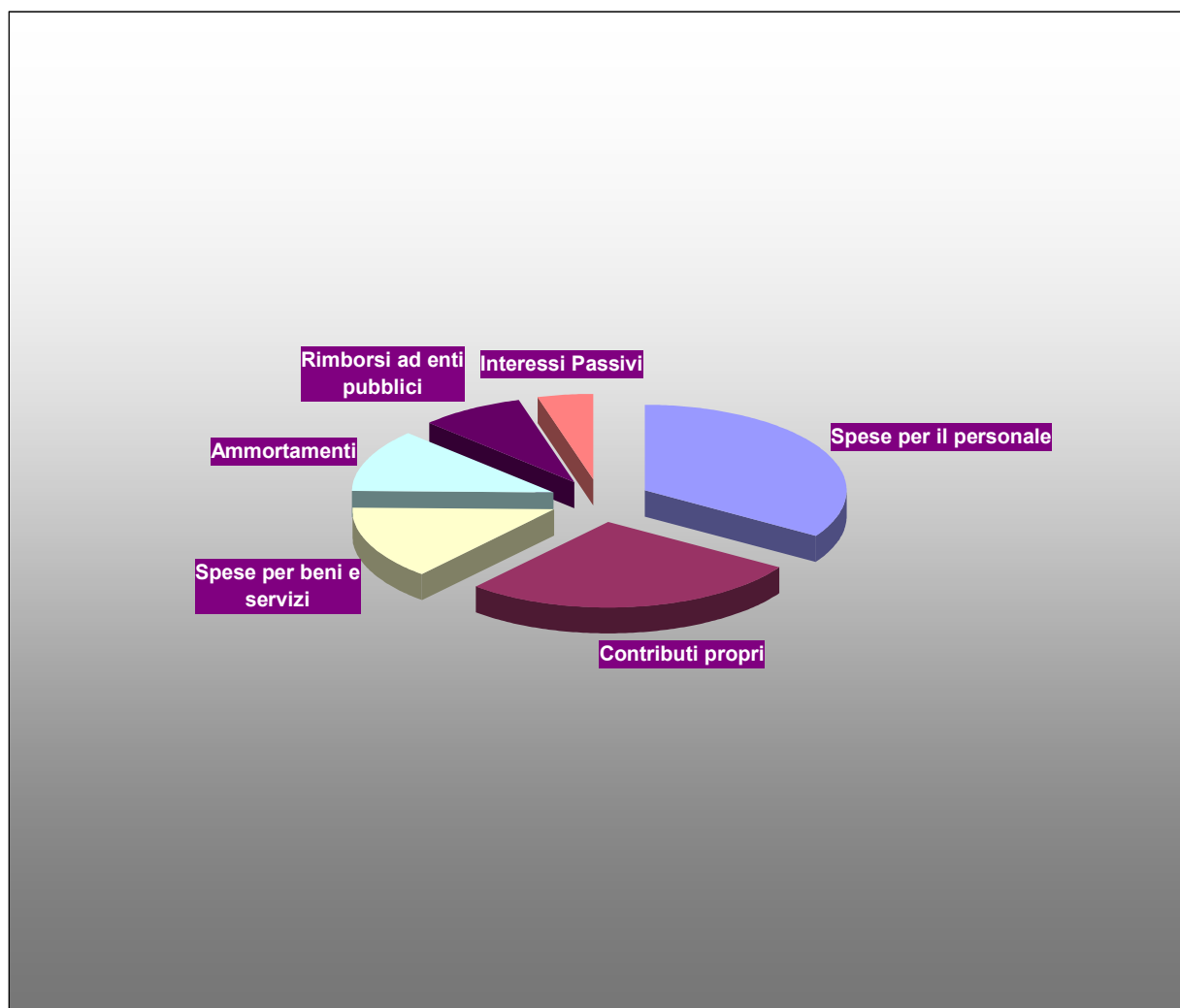
Conto Dicast. Nr.	Descrizione	Differenze 2008/2007		Osservazioni
		Costi	Ricavi	
921	<i>Cantone - Comuni</i>	91'400.00	0.00	
361.06	Contributo al fondo di perequazione	-1'400.00	0.00	In base agli ultimi conteggi.
361.07	Contributo di livellamento potenzialità fiscali	92'800.00	0.00	In base all'andamento del gettito, a valori edi, dei 5 anni precedenti. Savosa ha avuto, durante il periodo in questione, gettiti elevati (soprattutto per persone giuridiche) che portano ad importante contributo di livellamento.
931	<i>Parte comunale alle imposte cantonali</i>	0.00	0.00	
441.01	Imposte di successione	0.00	0.00	Si tratti di ristorni a favore dei comuni che il
441.02	Tassa sugli utili immobiliari	0.00	0.00	Cantone ha eliminato a partire dal 2007
441.03	Parte imposta immobiliare persone giuridiche	0.00	0.00	
932	<i>Parte comunali a patenti e regalie</i>	0.00	0.00	
441.05	Percentuali su tasse diverse	0.00	0.00	Nessuna osservazione.
940	<i>Interessi passivi</i>	25'210.00	0.00	Andamento dei tassi d'interesse al rialzo. Si rimanda alla tabella di dettaglio nel fascicolo conti e tabelle.
420.01	Interessi attivi	0.00	0.00	Nessuna osservazione.
421.01	Interessi di mora	0.00	0.00	Nessuna osservazione.
942	<i>Immobili patrimoniali</i>	0.00	0.00	
314.01	Manutenzione casa comunale Savosa-Paese	0.00	0.00	Nessuna osservazione.
318.01	Spese accessorie stabile mappale 411	0.00	0.00	Nessuna osservazione.
318.02	Manutenzione stabile mappale n. 411	0.00	0.00	Nessuna osservazione.
423.01	Affitto locale telefoni	0.00	0.00	Nessuna osservazione.
423.02	Affitto casa Savosa Paese	0.00	0.00	Nessuna osservazione
423.03	Affitto edicola e deposito pza giro	0.00	0.00	Nessuna osservazione
423.05	Affitti stabile mappale n. 411	0.00	0.00	Nessuna osservazione
423.06	Proventi da affitti casa comunale	0.00	0.00	Nessuna osservazione
427.01	Diritto di superficie Atlantide	0.00	0.00	Nessuna osservazione
436.01	Rimborso spese stabile mappale 411	0.00	0.00	Nessuna osservazione

Conto		Descrizione	Differenze 2008/2007		Osservazioni
Dicast.	Nr.		Costi	Ricavi	
	436.09	Tasse per orti comunali	0.00	0.00	Nessuna osservazione
990		<i>Spese non ripartibili</i>	<i>-21'492.48</i>	<i>0.00</i>	
	319.04	Altri costi diversi	0.00	0.00	Nessuna osservazione
	330.01	Ammortamenti su beni patrimoniali immobiliari	-2'827.64	0.00	Si veda la tabella relativa agli ammortamenti,
	331.01	Ammortamenti ordinari beni amministrativi immob.	-15'706.86	0.00	nel fascicolo "conti e tabelle".
	331.02	Ammortamenti ordinari beni amministrativi mobiliar	-2'957.98	0.00	
	332.01	Ammortamenti supplementari beni amministr. immob.	0.00	0.00	
	332.02	Ammortamenti supplementari beni amministr. mobili	0.00	0.00	
	439.01	Altri ricavi	0.00	0.00	Nessuna osservazione

Struttura dei costi

Viene infine presentata, come ogni anno, la tabella ed il grafico relativi alla struttura dei costi.

	Preventivo 2008 Costi	%	Preventivo 2007 Costi	%
Spese per il personale	2'471'960.00	33.73%	2'452'900.00	33.72%
Contributi propri	2'011'500.00	27.45%	1'862'600.00	25.60%
Spese per beni e servizi	1'015'900.00	13.86%	1'031'600.00	14.18%
Ammortamenti	885'146.55	12.08%	906'639.03	12.46%
Rimborsi ad enti pubblici	615'200.00	8.39%	717'000.00	9.86%
Interessi Passivi	316'910.00	4.32%	291'700.00	4.01%
Riversamento contributi	12'500.00	0.17%	12'500.00	0.17%
	7'329'116.55	100.00%	7'274'939.03	100.00%



Savosa, settembre 2007