

COMUNE DI SAVOSA



Preventivo 2009
(Rapporto)

Rapporto sul preventivo 2009

Parte integrante del Messaggio Municipale n. 7/2008

Indice

<u>COSTI, RICAVI E FABBISOGNO</u>	3
<u>GETTITO FISCALE</u>	4
<u>MOLTIPLICATORE COMUNALE D'IMPOSTA</u>	6
<u>INVESTIMENTI</u>	7
<u>RISULTATO D'ESERCIZIO</u>	8
<u>CONFRONTO 2009/2008 DEI COSTI E DEI RICAVI PER NATURA</u>	9
30 SPESE PER IL PERSONALE	9
31 SPESE PER BENI E SERVIZI	10
32 INTERESSI PASSIVI	10
33 AMMORTAMENTI	11
35 RIMBORSI AD ENTI PUBBLICI	11
36 CONTRIBUTI PROPRI	11
38 VERSAMENTO A FINANZIAMENTI SPECIALI	11
<u>CONFRONTO PER DICASTERO E CONTO</u>	13
CONFRONTO 2009/2008 DEI COSTI E DEI RICAVI PER DICASTERO	13
CONFRONTO 2009/2008 DEI COSTI E DEI RICAVI PER CONTO	14
<u>STRUTTURA DEI COSTI</u>	33

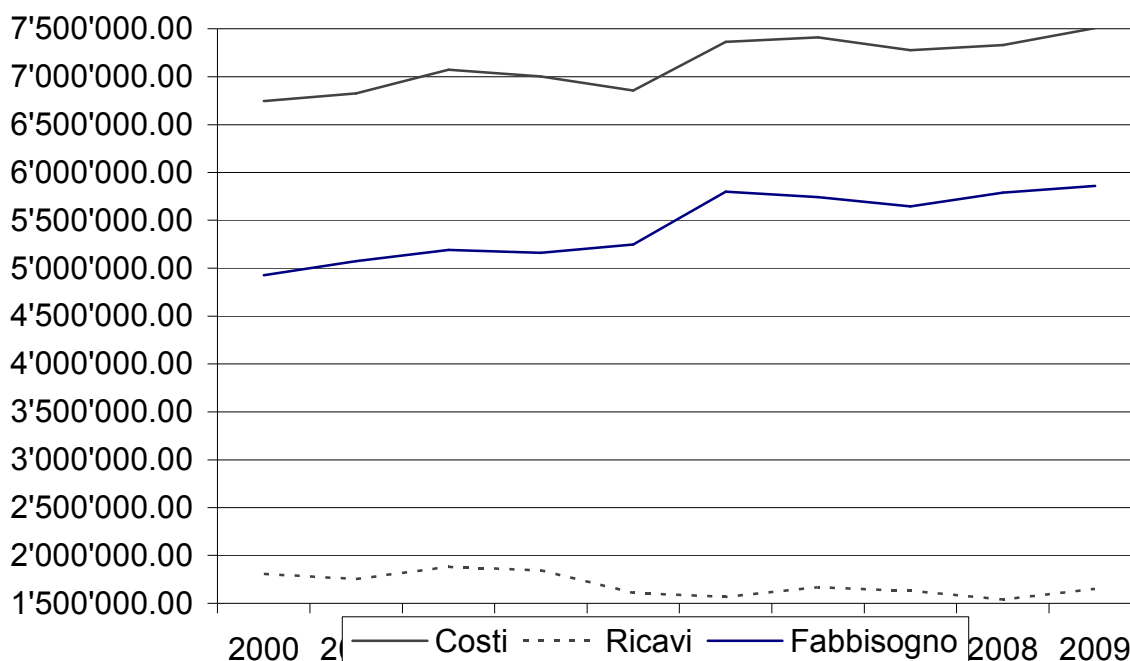
Costi, ricavi e fabbisogno

	Preventivo 2009	Preventivo 2008	Differenza	% sul totale	% sul fabbisogno
Totale dei costi	7'506'618.53	7'329'116.55	177'501.98	2.42%	3.067%
Totale dei ricavi	1'649'210.00	1'541'280.00	107'930.00	7.00%	-1.865%
Fabbisogno	5'857'408.53	5'787'836.55	69'571.98		1.202%

Il fabbisogno del preventivo 2009 presente un lieve incremento (+1.202%) rispetto a quello del 2008, fissandosi a CHF 5'857'408.53 (+69'571.95). Questo incremento è il risultato di un previsto aumento dei costi del 2.42% - dato che si può ritenere tutto sommato positivo – ed un aumento previsto dei ricavi del 7%.

L'evoluzione del fabbisogno, dei costi e dei ricavi, dal 2000 al 2009, viene presentata graficamente nella figura che segue.

Andamento costi, ricavi e fabbisogno



Gettito fiscale

Anche la valutazione del gettito 2009 è frutto di un susseguirsi di dati stimati, in quanto l'ultimo dato accertato riguarda il gettito del 2006, basato anch'esso, su una stima per le parecchie tassazioni ancora mancanti.

L'andamento del gettito fiscale ha confermato una sostanziale crescita, per le persone fisiche, ed una stabilizzazione su un importo interessante (circa 1.1 milioni di CHF) per le persone giuridiche. Le previsioni di crescita del PIL per il 2009, tuttavia, sono state adattate in base alla situazione economica venutasi a creare negli ultimi tempi, e l'incremento del gettito 2009 è stato valutato all'1.4%.

Sulla base dei dati forniti dagli istituti di ricerca economica sono stati pure adattati i fattori di crescita del 2007 e del 2008.

Tutti questi parametri sono pure stati utilizzati nella preparazione del piano finanziario 2009/2012.

Nello specchio che segue sono riassunti gli elementi di valutazione di gettito utilizzati per questo preventivo.

Persone fisiche

- Base dati consolidata: accertamento del gettito 2006
- Correzione del +2.6 %, per valutare il gettito 2007
- Correzione del +1.8%, per valutare il gettito 2008
- Correzione del +1.4%, per valutare il gettito 2009

Persone giuridiche:

La prudenza, per quanto riguarda la valutazione del gettito delle persone giuridiche, è sicuramente d'obbligo, ciò nonostante, in considerazione dell'andamento degli ultimi gettiti accertati, dai quali si rileva una certa stabilità di questo fattore, si ritiene adeguata una previsione di gettito di CHF 1'100'000.—.

Il dettaglio dei valori numerici della valutazione del gettito fiscale per il preventivo 2009 è presentato nello specchio che segue.

Descrizione	Accertato dal Cantone			Previsione (Piano Finanziario)		
	2004	2005	2006	2.60%	1.80%	1.40%
Persone fisiche	7'224'180.00	5'467'397.00	5'511'612.00	5'666'314.00	5'771'007.65	5'953'201.76
Persone giuridiche	2'979'123.00	1'637'794.00	1'798'754.00	1'100'000.00	1'100'000.00	1'100'000.00
Totale	10'203'303.00	7'105'191.00	7'310'366.00	6'766'314.00	6'871'007.65	7'053'201.76

Come d'abitudine si rammenta, a questo punto, che la valutazione del gettito fiscale di preventivo non entra in nessun modo nei conti. Questo valore serve per la preparazione del conto d'esercizio e per la previsione del risultato della gestione corrente. Soltanto la valutazione di gettito a consuntivo ha delle reali conseguenze contabili, un'eventuale sopravvalutazione di consuntivo genererebbe delle posizioni attive di bilancio che, in realtà, non esistono; al contrario una sottovalutazione di consuntivo porterebbe a delle sopravvenienze nelle gestioni successive.

Quanto sopra per affermare che, in ogni caso, per la preparazione del consuntivo 2009, la valutazione del gettito fiscale sarà riconsiderata e, si spera, potrà essere fatta sulla scorta di dati aggiornati relativi alle tassazioni (quindi al gettito) 2006, 2007 e 2008.

Moltiplicatore comunale d'imposta

Il moltiplicatore aritmetico, sulla base del fabbisogno del preventivo 2009 e della sopra descritta valutazione del gettito fiscale, risulta dal calcolo seguente:

Fabbisogno	5'857'408.53
./. Imposta personale	34'000.00
./. Tassa immobiliare	225'000.00
Da prelevare con imposte	5'598'408.53
<i>Moltiplicatore aritmetico</i>	79.37%

Il moltiplicatore aritmetico indica il valore con il quale si raggiunge il pareggio dei conti d'esercizio con un dato gettito fiscale cantonale.

Emerge che il moltiplicatore che permetterebbe il pareggio dei conti, si fissa attorno all'80%, ben al di sopra del valore attuale (72.5%). Quanto appena scritto è da ricondurre al fatto, che la fissazione del moltiplicatore fiscale avviene sulla scorta di informazioni aggiornate relative a dati importanti quali: l'evoluzione del gettito, l'andamento della gestione in esame e, soprattutto, le sopravvenienze fiscali per imposte degli anni precedenti; senza dimenticare che, parametro importante, è la dotazione in capitale proprio (avanzi d'esercizio accumulati) del bilancio comunale.

Alla luce di quanto appena citato, appare pertanto evidente che il Municipio intenda riservarsi la decisione sul moltiplicatore non appena sarà in possesso delle cifre relative agli importanti parametri indicati poc'anzi. Il termine ultimo per la fissazione del moltiplicatore è, secondo il nuovo articolo della Legge Organica Comunale, il 31.12.2009.

Investimenti

L'onere netto per investimenti previsti per il 2009 si fissa a CHF 789'189.00. L'autofinanziamento preventivato (CHF 169'229.52), copre una parte degli investimenti previsti; questo significa che si dovrà ricorrere, per la differenza, a finanziamenti esterni. Quanto appena espresso è vero soltanto se l'ipotesi di preventivo dovesse avverarsi per intero. Eventuali, sopravvenienze fiscali, porterebbero ad un incremento dell'autofinanziamento e, conseguentemente, ad un minore ricorso a finanziamenti esterni.

Le spese d'investimento previste sono¹:

Messaggi già votati dal Consiglio Comunale

- Formazione strada di servizio mappale 287;
- Acquisto boschi mappali 24, 64, 65 e 629;
- Formazione sentiero didattico mappali 24, 64, 65 e 629;
- Finanziamento PTL (rata annuale);
- Sistemazione Via Prada
- Formazione zona 30 km/h
- Contributo per il risanamento del fiume Vedeggio

Messaggi proposti nella sessione di questo preventivo o in una prossima sessione

- Studio sistemazione spazi scuole elementari
- Studio completazione PP Via San Gottardo
- Studio valorizzazione zona posteggi Val Gersa
- Videosorveglianza proprietà comunali

Il conto preventivo degli investimenti è presentato nel fascicolo "Conti e tabelle". Si rammenta che questo conto è unicamente programmatico e non vincola in nessun modo l'esecutivo all'esecuzione dei lavori indicati, interventi che devono, tuttavia, essere effettuati prima della scadenza del relativo credito concesso dal Consiglio Comunale.

¹ Il conto degli investimenti presenta la spesa prevista per il 2009, che non deve necessariamente corrispondere con il credito richiesto, poiché potrebbe essere utilizzato in più anni

Risultato d'esercizio

Il conto amministrativo chiude con un disavanzo d'esercizio di CHF 484'837.53, considerando un moltiplicatore comunale del 72.5% ed il gettito come indicato nel capitolo Gettito fiscale a pagina 4.

L'ammontare del disavanzo d'esercizio è sicuramente importante, tuttavia, come evidenziato in precedenza, la prudenza nella valutazione dei gettiti degli scorsi anni, potrebbe permetterci di registrare ulteriori sopravvenienze determinando, a livello di consuntivo, un miglioramento del risultato.

E' inoltre opportuno notare che la presenza di un autofinanziamento è di per sé, un segnale positivo; ciò significa, infatti, che le spese di gestione corrente previste dal preventivo 2009, potranno agevolmente essere sopportate e pagate dagli incassi correnti del medesimo anno. A quanto appena espresso occorre aggiungere che il capitale proprio del Comune di Savosa (oltre 6 milioni di franchi) permette di coprire agevolmente anche un disavanzo d'esercizio importante come quello del presente preventivo.

Confronto 2009/2008 dei costi e dei ricavi per natura

Prima di passare in rassegna il dettaglio del preventivo 2009 per singolo conto, procediamo ad un confronto dei costi per natura (gruppo) con il preventivo 2008. La tabella che segue evidenzia le differenze 2009/2008, rileva il valore percentuale di aumento o diminuzione e l'influsso di quest'ultimo sul fabbisogno.

	Preventivo 2009 Costi	Preventivo 2008 Costi	Differenze Costi
SPESE PER IL PERSONALE	2'563'340.00	2'471'960.00	+91'380.00
. Differenza percentuale gruppo			+3.56%
. Influsso percentuale sul fabbisogno			+1.58%
SPESE PER BENI E SERVIZI	1'113'650.00	1'015'900.00	+97'750.00
. Differenza percentuale gruppo			+9.62%
. Influsso percentuale sul fabbisogno			+1.69%
INTERESSI PASSIVI	347'100.00	316'910.00	+30'190.00
. Differenza percentuale gruppo			+9.53%
. Influsso percentuale sul fabbisogno			+0.52%
AMMORTAMENTI	823'028.53	885'146.55	-62'118.02
. Differenza percentuale gruppo			-7.02%
. Influsso percentuale sul fabbisogno			-1.07%
RIMBORSI AD ENTI PUBBLICI	600'200.00	615'200.00	-15'000.00
. Differenza percentuale gruppo			-2.44%
. Influsso percentuale sul fabbisogno			-0.26%
CONTRIBUTI PROPRI	2'046'800.00	2'011'500.00	+35'300.00
. Differenza percentuale gruppo			+1.75%
. Influsso percentuale sul fabbisogno			+0.61%
Versamenti a finanziamenti speciali	12'500.00	12'500.00	+0.00
. Differenza percentuale gruppo			
. Influsso percentuale sul fabbisogno			+0.00%
TOTALE	7'506'618.53	7'329'116.55	+177'501.98
.Differenza totale tra costi e ricavi			2.42%
.Influsso totale sul fabbisogno			3.07%

30 Spese per il personale

Aumento di CHF 91'380.-- rispetto al preventivo 2008 + 3.56%
 Incidenza sul fabbisogno +1.58%

Questa voce è di gran lunga la più importante per l'amministrazione comunale, rappresenta infatti 1/3 di tutti i costi.

E' stato preventivato per il 2009 un adeguamento dei salari per il carovita pari all'1.50%. L'adeguamento è annualmente fissato dal Consiglio di Stato in base all'indice dei prezzi al consumo del mese di novembre.

L'organico dell'amministrazione comunale ha subito delle variazioni che si ripercuotono sul preventivo 2009. Vi è stata una riorganizzazione dei servizi di pulizia e manutenzione **dell'istituto scolastico**, con, in modo particolare, la ridefinizione dei compiti del signor Breda presso le scuole elementari (56.25%), presso la scuola dell'infanzia (31.25%) e presso lo stabile amministrativo (12.50%). E' previsto, inoltre, un potenziamento del servizio di pulizia alle **scuole elementari** (+ 3 ore giornaliere circa) ed un ridimensionamento di pari entità circa del servizio di pulizia della **scuola dell'infanzia**. Presso le **scuole elementari**, infine, è ipotizzato l'aumento di una sezione a partire da settembre 2009 e, da gennaio 2009, l'inserimento di un docente di appoggio (12 ore settimanali). Il servizio di manutenzione esterna (**squadra UTC**) è stato pure oggetto di cambiamenti: il già citato trasferimento di compiti del signor Breda (che in precedenza operava al 50% per la squadra esterna) e le dimissioni di un operaio e le conseguenti assunzioni di due nuovi operai (attraverso la conferma di un incaricato e la nomina di una nuova persona). A riguardo delle spese per il **personale amministrativo** si fa notare il rientro al 100% dell'impiegata che, per 4 mesi del 2008, è stata assente per un congedo per studio e sostituita al 50%. Per la **polizia**, infine, si fa notare che gli agenti sono passati da tre a due unità e che, in attesa di sviluppi dallo specifico gruppo di lavoro intercomunale, si farà capo ad un servizio di sorveglianza privato.

31 Spese per beni e servizi

Aumento di CHF 97'750.00 rispetto al preventivo 2008 +9.62%
Incidenza sul fabbisogno +1.69%

Questo gruppo riguarda le spese per acquisto di materiali vari, manutenzioni, assicurazioni, i consumi e le consulenze. Si segnalano aumenti in modo particolare nelle manutenzioni (314) dove sono previsti interventi di sistemazione degli ex uffici della banca Raiffeisen e sistemazioni delle strade comunali, e per servizi ed onorari (318), soprattutto per la revisione esterna e il costo del servizio di sorveglianza privato (vedi sopra).

32 Interessi passivi

Aumento di CHF 30'190.-- rispetto al preventivo 2008 +9.53%
Incidenza sul fabbisogno +0.52%

L'andamento dei tassi d'interesse è, come noto, al rialzo, i tassi d'interesse dei mutui che abbiamo dovuto rinnovare nel 2008 sono stati maggiori ai precedenti. Per i rinnovi dei prestiti del 2009 è stato previsto un tasso del 3.5%.

33 Ammortamenti

Diminuzione di CHF 62'118.02 rispetto al preventivo 2008 -7.02%
Incidenza sul fabbisogno -1.07%

Questo gruppo di costi contiene, oltre agli ammortamenti sui beni, anche gli ammortamenti dovuti alle perdite su debitori (ACB o condoni di imposte).

Gli ammortamenti sui beni rispettano le norme della LOC il cui minimo è del 5% del valore iniziale dei beni. Si fa notare che le nuove disposizioni contenute nella LOC impongono l'aumento del 5% di questo tasso minimo, portandolo perciò al 10% entro il 2012. Sarà compito dell'Esecutivo decidere le modalità di questo adattamento, non appena l'autorità cantonale avrà definito le misure di accompagnamento (eventuali ammortamenti di bilancio attraverso il capitale proprio ad esempio).

35 Rimborsi ad enti pubblici

Diminuzione di CHF 15'000.-- rispetto al preventivo 2008 -2.44%
Incidenza sul fabbisogno -0.26%

Il gruppo di costi in questione riguarda tutti i contributi al Cantone, ad altri Comuni, ai Consorzi, o a privati, per compiti di competenza comunale ma svolti da altri enti.

36 Contributi propri

Aumento di CHF 35'300.-- rispetto al preventivo 2008 +1.75%
Incidenza sul fabbisogno +0.61

Questo gruppo di costi riguarda i contributi del Comune alle spese sostenute da altri (Cantoni, Comuni o privati) che non sono vincolati ad una controprestazione diretta (come, ad esempio il finanziamento ai partiti, contributi a scuole speciali, eccetera).

Si segnala un aumento del contributo per cassa malati, AVS/AI e Prestazioni Complementari, assistenza e ai contributi di livellamento e perequazione (361) mentre sono diminuiti i contributi legati alla SPITEX (362 e 365).

38 Versamento a finanziamenti speciali

Nessuna differenza

Per quanto riguarda i ricavi, il cui dettaglio risulta nella tabella che segue, possiamo notare che la differenza con quanto previsto nel preventivo 2008 è di + 107'930.00 franchi (+7% rispetto al 2008, pari ad una diminuzione del fabbisogno del 1.86%).

L'aumento è da ricondurre quasi per intero, ad un previsto incremento delle imposte alla fonte.

La tabella che segue dettaglia i ricavi, suddivisi per gruppi, evidenziandone la differenza con il preventivo 2008 ed il rispettivo influsso sul fabbisogno.

	Preventivo 2009 Ricavi	Preventivo 2008 Ricavi	Differenze Ricavi
IMPOSTE	203'000.00	103'000.00	+100'000.00
. Differenza percentuale gruppo			+49.26%
. Influsso percentuale sul fabbisogno			-1.73%
REGALIE E CONCESSIONI	160'000.00	140'000.00	+20'000.00
. Differenza percentuale gruppo			+14.29%
. Influsso percentuale sul fabbisogno			+0.35%
REDDITI DELLA SOSTANZA	341'200.00	369'000.00	-27'800.00
. Differenza percentuale gruppo			-7.53%
. Influsso percentuale sul fabbisogno			-0.48%
RICAVI PER PRESTAZIONI, VENDITE	625'990.00	604'960.00	+21'030.00
. Differenza percentuale gruppo			+3.48%
. Influsso percentuale sul fabbisogno			-0.36%
CONTRIBUTI SENZA FINE SPECIFICI	0.00	0.00	+0.00
. Differenza percentuale gruppo			+0.00
. Influsso percentuale sul fabbisogno			+0.00%
RIMBORSI DA ENTI PUBBLICI	74'800.00	73'600.00	+1'200.00
. Differenza percentuale gruppo			+1.63%
. Influsso percentuale sul fabbisogno			-0.02%
CONTRIBUTI PER SPESE CORRENTI	244'220.00	250'720.00	-6'500.00
. Differenza percentuale gruppo			-2.59%
. Influsso percentuale sul fabbisogno			+0.11%
CONTRIBUTI DA RIVERSARE	0.00	0.00	+0.00
. Differenza percentuale gruppo			+0.00
. Influsso percentuale sul fabbisogno			+0.00%
TOTALE	1'649'210.00	1'541'280.00	+107'930.00
.Differenza totale tra costi e ricavi			7.00%
.Influsso totale sul fabbisogno			-1.86%

Confronto per dicastero e conto

Confronto 2009/2008 dei costi e dei ricavi per dicastero

	Preventivo 2009		Preventivo 2008		Differenze	
	Costi	Ricavi	Costi	Ricavi	Costi	Ricavi
AMMINISTRAZIONE GENERALE	931'500.00	58'200.00	867'100.00	57'600.00	+64'400.00	+600.00
. Differenza percentuale dicastero					+7.43%	+1.04%
. Influsso percentuale sul fabbisogno					+1.11%	-0.01%
SICUREZZA PUBBLICA	376'800.00	66'900.00	430'800.00	88'900.00	-54'000.00	-22'000.00
. Differenza percentuale dicastero					-12.53%	-24.75%
. Influsso percentuale sul fabbisogno					-0.93%	+0.38%
EDUCAZIONE	1'540'340.00	345'760.00	1'425'560.00	348'080.00	+114'780.00	-2'320.00
. Differenza percentuale dicastero					+8.05%	-0.67%
. Influsso percentuale sul fabbisogno					+1.98%	+0.04%
CULTURA E TEMPO LIBERO	219'400.00	16'000.00	210'400.00	15'000.00	+9'000.00	+1'000.00
. Differenza percentuale dicastero					+4.28%	+6.67%
. Influsso percentuale sul fabbisogno					+0.16%	-0.02%
SALUTE PUBBLICA	57'300.00	0.00	59'100.00	0.00	-1'800.00	
. Differenza percentuale dicastero					-3.05%	
. Influsso percentuale sul fabbisogno					-0.03%	
PREVIDENZA SOCIALE	1'526'800.00	4'300.00	1'620'000.00	4'000.00	-93'200.00	+300.00
. Differenza percentuale dicastero					-5.75%	+7.50%
. Influsso percentuale sul fabbisogno					-1.61%	-0.01%
TRAFFICO	727'550.00	144'750.00	667'900.00	128'900.00	+59'650.00	+15'850.00
. Differenza percentuale dicastero					+8.93%	+12.30%
. Influsso percentuale sul fabbisogno					+1.03%	-0.27%
PROTEZIONE AMBIENTE, SISTEMAZ.TERRITORIO	545'400.00	408'800.00	557'400.00	386'500.00	-12'000.00	+22'300.00
. Differenza percentuale dicastero					-2.15%	+5.77%
. Influsso percentuale sul fabbisogno					-0.21%	-0.39%
ECONOMIA PUBBLICA	3'400.00	165'200.00	3'400.00	145'200.00	+0.00	+20'000.00
. Differenza percentuale dicastero					+0.00%	+13.77%
. Influsso percentuale sul fabbisogno					+0.00%	-0.35%
FINANZE E IMPOSTE	1'578'128.53	439'300.00	1'487'456.55	367'100.00	+90'671.98	+72'200.00
. Differenza percentuale dicastero					+6.10%	+19.67%
. Influsso percentuale sul fabbisogno					+1.57%	-1.25%
TOTALE	7'506'618.53	1'649'210.00	7'329'116.55	1'541'280.00	+177'502.12	+107'930.39
.Differenza totale tra costi e ricavi					+2.42%	+7.00%
.Influsso totale sul fabbisogno					+3.07%	-1.86%
Fabbisogno	5'857'408.53		5'787'836.55			
Variazione fabbisogno	69'571.98					
Pari al	1.202%					

Lo specchio che precede mette in confronto i costi e i ricavi raggruppati per dicastero, con il preventivo 2008, rilevando la differenza assoluta, in percentuale e l'incidenza della stessa sul fabbisogno. I commenti relativi a queste differenze sono riportati nel capitolo successivo confronto 2009/2008 dei costi e dei ricavi per conto.

Confronto 2009/2008 dei costi e dei ricavi per conto

Conto Dicast.	Nr.	Descrizione	Differenze 2009/2008		Osservazioni
			Costi	Ricavi	
0		AMMINISTRAZIONE GENERALE	64'400.00	600.00	
			<i>Aumento</i>	<i>Aumento</i>	
011		<i>Potere Legislativo</i>	2'000.00	0.00	
	300.01	Indennità a CC, Commissioni e delegazioni	0.00	0.00	Nessuna osservazione.
	303.01	Contributi AVS/AI/IPG/AD	1'000.00	0.00	Nuovo conto. Grazie al nuovo programma stipendi e salari ci è possibile una migliore ripartizione contabile dei costi del datore di lavoro.
	365.01	Finanziamento ai partiti	1'000.00	0.00	Nessuna osservazione.
012		<i>Potere esecutivo</i>	6'400.00	0.00	
	300.02	Onorario ai Municipali	700.00	0.00	Nessuna osservazione.
	300.03	Indennità di seduta ai Municipali	0.00	0.00	Nessuna osservazione.
	303.01	Contributi AVS/AI/IPG/AD	5'700.00	0.00	Vedi 011.303.01
020		<i>Amministrazione delle finanze e contrib.</i>	-100.00	0.00	
	318.02	Tasse ccp	-100.00	0.00	Nessuna osservazione.
029		<i>Altre amministrazioni generali</i>	21'700.00	600.00	
	301.01	Stipendi al personale fisso	21'500.00	0.00	Oltre al rincarato carovita (1.5%) vi è il rientro al 100% di una dipendente assente per 4 mesi nel 2008 per studio.
	301.02	Anticipo assegni figli	600.00	0.00	Nessuna osservazione.
	303.01	Contributi AVS - AI - IPG - AD	-400.00	0.00	Nessuna osservazione.
	304.01	Contributi Cassa Pensione	-500.00	0.00	Nessuna osservazione.
	305.01	Premi assicurazioni infortuni e malattia	500.00	0.00	Nessuna osservazione.
	310.01	Abbonamenti a giornali e riviste	0.00	0.00	Nessuna osservazione.
	310.02	Inserzioni	0.00	0.00	Nessuna osservazione.
	310.03	Materiale di cancelleria	0.00	0.00	Nessuna osservazione.
	311.01	Acquisto mobili, macchine e attrezzature	0.00	0.00	Nessuna osservazione.
	316.02	Costi leasing e noleggio	0.00	0.00	Nessuna osservazione.
	317.10	Indennità e trasferite varie	0.00	0.00	Nessuna osservazione.

Conto	Descrizione	Differenze 2009/2008		Osservazioni
		Costi	Ricavi	
318.03	Assicurazione RC Amministrativa	0.00	0.00	Nessuna osservazione.
318.07	Consulenze e perizie	0.00	0.00	Nessuna osservazione.
318.08	Spese legali e notarili	0.00	0.00	Nessuna osservazione.
318.10	Spese telefoniche	0.00	0.00	Nessuna osservazione.
318.12	Spese postali	0.00	0.00	Nessuna osservazione.
318.20	Centro Elaborazione Dati remoto, Comune Massagno	0.00	0.00	Nessuna osservazione.
319.01	Altri costi diversi	0.00	0.00	Nessuna osservazione.
431.04	Tasse per licenze edilizie	0.00	0.00	Nessuna osservazione.
436.01	Ricuperi IPG	0.00	0.00	Nessuna osservazione.
436.03	Ricuperi per infortuni e malattie	0.00	0.00	Nessuna osservazione.
436.05	Rimborso da cassa compensazione per assegni figli	0.00	600.00	Nessuna osservazione.
439.01	Ricavi diversi	0.00	0.00	Nessuna osservazione.
090	COMPITI NON RIPARTIBILI	34'400.00	0.00	
301.01	Stipendi manutenzione casa comunale	8'500.00	0.00	Rincarato carovita al quale si deve aggiungere l'attribuzione di una parte del salario del signor Breda per mansioni svolte presso la casa comunale (12.5%)
301.02	Assegni figli manutenzione casa comunale	0.00	0.00	Nessuna osservazione.
303.01	Contributi AVS Al IPG AD	600.00	0.00	Nessuna osservazione.
304.01	Cassa pensione manutenzione casa comunale	600.00	0.00	Nessuna osservazione.
305.01	Premi ass.malattia e inf. manut.casa comunale	500.00	0.00	Nessuna osservazione.
312.01	Acqua, energia e riscaldamento Casa Comunale	0.00	0.00	Nessuna osservazione.
313.01	Materiale e prodotti di consumo generali	5'000.00	0.00	Nuovo conto per prodotti e materiali di consumo registrati fino al 2008 nel conto 090.314.01.
314.01	Manutenzione casa comunale	10'000.00	0.00	E' prevista la sistemazione degli uffici precedentemente occupati dalla Banca Raiffeisen.
314.03	Contratti manutenzione impianti casa comunale	0.00	0.00	Nessuna osservazione.
314.05	Pulizia casa comunale	0.00	0.00	Nessuna osservazione.
315.01	Manutenzione mobili,macchine e attrezzature	0.00	0.00	Nessuna osservazione.
318.01	Revisione esterna	6'000.00	0.00	La nuova LOC impone, dal 2009, la revisione esterna dei conti.
318.04	Assicurazioni RC, casa comunale e mappa	3'200.00	0.00	Aumento dei premi assicurativi.

Conto	Descrizione	Differenze 2009/2008		Osservazioni
		Costi	Ricavi	
1	SICUREZZA PUBBLICA	-54'000.00	-22'000.00	
		<i>Diminuzione</i>	<i>Diminuzione</i>	
100	PROTEZIONE GIURIDICA	-3'000.00	-1'000.00	
	Prestazioni geometra revisore	-3'000.00	0.00	Nessuna osservazione.
	Tasse aggiornamento mappa	0.00	-500.00	Nessuna osservazione.
	Sussidio aggiornamento mappa	0.00	-500.00	Nessuna osservazione.
101	Controllo Abitanti	0.00	-6'000.00	
	Tasse UCA e USC	0.00	-6'000.00	In base alle richieste degli utenti, diminuite negli ultimi tempi..
	Tasse di naturalizzazione	0.00	0.00	Nessuna osservazione.
103	Commissione Tutoria Regionale	0.00	0.00	
	Mercede tutori/curatori di pupilli domiciliati	0.00	0.00	Nessuna osservazione.
	Spese Commissione Tutoria Regione n. 5	0.00	0.00	Nessuna osservazione.
113	Corpo di polizia	-51'000.00	15'000.00	
	Stipendi agenti	-58'500.00	0.00	Adeguamento al carovita e riduzione dell'effettivo del corpo di polizia a 2 agenti.
	Contributi AVS - AI - IPG - AD	-4'500.00	0.00	Nessuna osservazione.
	Contributi Cassa Pensione	-3'600.00	0.00	Nessuna osservazione.
	Premi infortuni e malattia	-2'900.00	0.00	Nessuna osservazione.
	Spese di abbigliamento	-1'000.00	0.00	Nessuna osservazione.
	Carburante veicoli	0.00	0.00	Nessuna osservazione.
	Manutenzioni veicoli e attrezzature	500.00	0.00	Nessuna osservazione.
	Noleggio impianto ricetrasmittente	0.00	0.00	Nessuna osservazione.
	Rimborso spese nate	1'000.00	0.00	Nessuna osservazione.
	Costi servizio sorveglianza privato	18'000.00	0.00	In relazione alla riduzione dell'effettivo si farà capo a personale privato per determinati servizi.
	Assicurazione veicoli	0.00	0.00	Nessuna osservazione.
	Altri costi diversi	0.00	0.00	Nessuna osservazione.
	Tasse diverse ufficio polizia	0.00	0.00	Nessuna osservazione.
	Rimborso servizio d'ordine Via San Gottardo	0.00	0.00	Nessuna osservazione.

Conto		Descrizione	Differenze 2009/2008		Osservazioni
Dicast.	Nr.		Costi	Ricavi	
	437.01	Multe di circolazione	0.00	-15'000.00	In base all'andamento di questa voce negli ultimi anni.
	437.02	Multe diverse	0.00	0.00	Nessuna osservazione.
	439.01	Ricavi diversi	0.00	0.00	Nessuna osservazione.
140		<i>POLIZIA DEL FUOCO</i>	0.00	0.00	
	352.01	Contributo consorzio pompieri	0.00	0.00	Nessuna osservazione.
151		<i>Istruzione militare</i>	0.00	0.00	
	365.05	Partecipazione spese tiro obbligatorio	0.00	0.00	Nessuna osservazione.
113		<i>Protezione civile</i>	0.00	0.00	
	352.02	Contributo consorzio Protezione Civile	0.00	0.00	Nessuna osservazione.

Conto	Descrizione	Differenze 2009/2008		Osservazioni
		Costi	Ricavi	
2	EDUCAZIONE	-114'780.00	2'320.00	
		<i>Diminuzione</i>	<i>Aumento</i>	
200	SCUOLA MATERNA	35'800.00	-12'800.00	
301.02	Stipendi personale	16'700.00	0.00	Adeguamento al carovita, ridimensionamento del servizio di pulizia e, soprattutto, carico a questo conto di una quota del salario del signor Breda (31.25%) per il servizio svolto presso la scuola dell'infanzia.
301.03	Anticipo assegni figli	0.00	0.00	Nessuna osservazione.
302.01	Stipendi docenti scuola dell'infanzia	7'200.00	0.00	Adeguamento al carovita.
302.02	Supplenze scuola dell'infanzia	0.00	0.00	Nessuna osservazione.
303.01	Contributi AVS	1'600.00	0.00	Nessuna osservazione.
304.01	Contributi Cassa Pensione	300.00	0.00	Nessuna osservazione.
304.02	Cassa pensione o risparmio personale	2'900.00	0.00	Nessuna osservazione.
305.01	Assicurazione infortuni	900.00	0.00	Nessuna osservazione.
305.02	Assicurazione spese supplenze	100.00	0.00	Nessuna osservazione.
310.04	Materiale didattico e giochi	0.00	0.00	Nessuna osservazione.
312.01	Riscaldamento	0.00	0.00	Nessuna osservazione.
312.03	Illuminazione	0.00	0.00	Nessuna osservazione.
313.01	Spese refezione	2'000.00	0.00	Aumento generali dei costi ed in base alle risultanze degli esercizi precedenti.
314.01	Manutenzione scuola dell'infanzia	4'000.00	0.00	Sono previsti degli interventi puntuali di sistemazione della struttura.
318.01	Postali e telefoniche	0.00	0.00	Nessuna osservazione.
318.04	Assicurazione cose	100.00	0.00	Nessuna osservazione.
319.01	Altri costi diversi	0.00	0.00	Nessuna osservazione.
352.01	Costi per allievi fuori comune	0.00	0.00	Nessuna osservazione.
436.02	Rimborso assegni figli	0.00	0.00	Nessuna osservazione.
461.03	Sussidio cantonale stipendi docenti	0.00	2'200.00	Nessuna osservazione.
462.01	Rimborsi per frequenza allievi fuori comune	0.00	-15'000.00	I bambini provenienti da Vezia, secondo le ultime indicazioni, sono in minor numero rispetto all'anno precedente.
469.01	Altri ricavi	0.00	0.00	Nessuna osservazione.

Conto	Descrizione	Differenze 2009/2008		Osservazioni
		Costi	Ricavi	
469.02	Rimborso da docenti per mensa	0.00	0.00	Nessuna osservazione.
210	<i>Scuole elementari</i>	77'080.00	10'480.00	
301.01	Stipendio direttore a metà tempo	1'100.00	0.00	Adeguamento al carovita.
301.02	Stipendi personale mensa scolastica	5'450.00	0.00	Considerevole aumento del numero di bambini in mensa, adeguamento salari al carovita e delle ore di sorveglianza.
301.03	Anticipo assegni figli	5'280.00	0.00	Nessuna osservazione.
301.04	Stipendi personale amministrativo	350.00	0.00	Nessuna osservazione.
301.15	Stipendio personale manutenzione e custode	3'150.00	0.00	Adeguamento al carovita, potenziamento del servizio di pulizia e attribuzione dei servizi del signor Breda (dal 50% al 56.25%).
302.03	Stipendi docenti	37'600.00	0.00	Adeguamento al carovita, nuovo docente di appoggio (12 UD settimanali) e aumento di una sezione da settembre 2009.
302.04	Stipendio docente sostegno pedagogico	-12'450.00	0.00	Adeguamento al carovita, tuttavia la docente entrata al beneficio della pensione è stata sostituita da una nuova docente il cui salario rientra in una classe inferiore.
302.05	Stipendio docente educazione musicale	10'400.00	0.00	Adeguamento al carovita, aumento delle unità didattiche. A questo va aggiunto che la docente interessata ha iniziato l'attività di insegnamento anche presso un'altra sede il cui salario, però deve essere anticipato da parte di Savosa, e, naturalmente, recuperato in un secondo tempo.
302.06	Stipendio docente educazione fisica	3'500.00	0.00	Adeguamento al carovita e aumento delle unità didattiche.
302.07	Supplenze	0.00	0.00	Nessuna osservazione.
302.08	Stipendio docente Attività Tessili	3'150.00	0.00	Aumento al carovita e aumento delle unità didattiche.
303.01	Contributi AVS	4'900.00	0.00	Nessuna osservazione.
304.04	Contributi Cassa Pensione	5'150.00	0.00	Nessuna osservazione.
305.01	Assicurazione infortuni	0.00	0.00	Nessuna osservazione.
305.02	Assicurazione spese supplenze	300.00	0.00	Nessuna osservazione.
310.01	Abbonamento a giornali e riviste	0.00	0.00	Nessuna osservazione.
310.02	Spese biblioteca	0.00	0.00	Nessuna osservazione.

Conto		Descrizione	Differenze 2009/2008		Osservazioni
Dicast.	Nr.		Costi	Ricavi	
	310.04	Materiale didattico e scolastico	1'000.00	0.00	Nessuna osservazione.
	310.05	Materiale palestra	0.00	0.00	Nessuna osservazione.
	312.01	Riscaldamento	2'000.00	0.00	Nessuna osservazione.
	312.02	Illuminazione	0.00	0.00	Nessuna osservazione.
	314.01	Manutenzione palazzo scolastico	0.00	0.00	Nessuna osservazione.
	314.05	Pulizia palazzo scolastico	4'000.00	0.00	Il potenziamento del servizio pulizia del palazzo scolastico prevede anche un incremento degli interventi estivi di terzi.
	315.01	Veicoli scolastici	1'000.00	0.00	Conto nuovo per le spese relative all'utilizzo del furgoncino.
	317.01	Manifestazioni scolastiche	0.00	0.00	Nessuna osservazione.
	317.03	Attività sportive	0.00	0.00	Nessuna osservazione.
	317.04	Doposcuola	0.00	0.00	Nessuna osservazione.
	318.01	Spese postali e telefoniche	100.00	0.00	Nessuna osservazione.
	318.02	Catering e spese per la mensa scolastica	0.00	0.00	Nessuna osservazione.
	318.04	Assicurazione cose	1'100.00	0.00	Nessuna osservazione.
	319.01	Altri costi diversi	0.00	0.00	Nessuna osservazione.
	352.06	Costi per allievi fuori comune	0.00	0.00	Nessuna osservazione.
	363.01	Credito d'istituto	0.00	0.00	Nessuna osservazione.
	432.10	Tasse per mensa scolastica	0.00	2'000.00	Nessuna osservazione.
	433.01	Partecipazione per corsi di doposcuola	0.00	-3'000.00	Nessuna osservazione.
	434.01	Tasse d'uso palestra e aula multiuso	0.00	-1'500.00	Nessuna osservazione.
	436.05	Rimborso da cassa compensazione per assegni figli	0.00	5'280.00	Nessuna osservazione.
	436.10	Tasse frequenza scolastica da fuori comune	0.00	0.00	Nessuna osservazione.
	452.01	Ricupero quota parte sostegno pedagogico	0.00	-7'900.00	In relazione alla diminuzione di questo costo.
	452.02	Ricupero quota parte educazione musicale	0.00	9'100.00	Per l'attività svolta in una sede esterna.
	461.03	Sussidio cantonale stipendi docenti	0.00	6'500.00	In relazione all'aumento dei salari.
212		<i>Scuole medie</i>	1'900.00	0.00	
	361.01	Partecipazione spese trasporto scuola media	800.00	0.00	Nessuna osservazione.
	366.01	Cassa Allievi Scuola Media	1'100.00	0.00	Nessuna osservazione.

Conto		Descrizione	Differenze 2009/2008		Osservazioni
Dicast.	Nr.		Costi	Ricavi	
3		CULTURA E TEMPO LIBERO	204'400.00 Aumento	1'000.00 Aumento	
309		Altre promozione culturale	-2'800.00	0.00	
	301.01	Stipendi personale amministrativo comm.cultura	50.00	0.00	Nessuna osservazione.
	303.01	Contributi AVS/AI/IPG/AD	-1'450.00	0.00	Nessuna osservazione.
	304.01	Contributi CP	200.00	0.00	Nessuna osservazione.
	305.01	Premi assicurazioni malattia e infortuni	-100.00	0.00	Nessuna osservazione.
	319.01	Patrocinio manifestazioni diverse	-1'500.00	0.00	Nessuna osservazione.
	319.02	Commissione cultura	0.00	0.00	Nessuna osservazione.
310		Monum.storici e protez.patrim. architet.	0.00	0.00	
	365.10	Fondazione San Maurizio	0.00	0.00	Nessuna osservazione.
330		Parchi pubblici e sentieri	0.00	0.00	
	314.01	Manutenzione parchi, giardini e sentieri	0.00	0.00	Nessuna osservazione.
340		Sport	109'300.00	0.00	
	352.01	Gestione Centro Sportivo Val Gersa	6'800.00	0.00	Come dal preventivo dettagliato presentato dalla commissione di gestione del centro sportivo.
	365.02	Contributo ad associazioni sportive	0.00	0.00	Nessuna osservazione.
	366.01	Contributo entrate e abbonamenti Atlantide	0.00	0.00	Nessuna osservazione.
350		Altre attività di tempo libero	3'000.00	1'000.00	
	312.02	Energia e acqua parco Vira	1'000.00	0.00	Nessuna osservazione.
	314.01	Manutenzione parco Vira	0.00	0.00	Nessuna osservazione.
	318.04	Assicurazioni parco Vira	0.00	0.00	Nessuna osservazione.
	318.06	Altre spese per il tempo libero	0.00	0.00	Nessuna osservazione.
	365.03	Contributi ad altre associazioni	0.00	0.00	Nessuna osservazione.
	365.05	Manifestazioni per gli anziani	2'000.00	0.00	In base agli ultimi dati.
	366.05	Contributi per colonie	0.00	0.00	Nessuna osservazione.
	434.01	Tasse uso parco Vira	0.00	1'000.00	Nessuna osservazione.

Conto		Descrizione	Differenze 2009/2008		Osservazioni
Dicast.	Nr.		Costi	Ricavi	
390		Culto	2'000.00	0.00	
	362.09	Onorario al parroco	2'200.00	0.00	Nessuna osservazione.
	362.12	Contributo alla comunità evangelica	-200.00	0.00	Nessuna osservazione.

Dicast.	Conto Nr.	Descrizione	Differenze 2009/2008		Osservazioni
			Costi	Ricavi	
4		SALUTE PUBBLICA	-1'800.00	0.00	
460		<i>Servizio medico scolastico</i>	0.00	0.00	
	318.01	Servizio profilassi dentaria	0.00	0.00	Nessuna osservazione.
	351.02	Contributi servizio dentario e medico scolastico	0.00	0.00	Nessuna osservazione.
490		<i>Altri compiti per la salute</i>	-1'800.00	0.00	
	318.14	Contributo alla Croce Verde	0.00	0.00	Nessuna osservazione.
	318.16	Contributo servizio medico festivo	0.00	0.00	Nessuna osservazione.
	352.15	Contributo consorzio disinfezione	-1'800.00	0.00	Il consorzio è stato liquidato.

Conto		Descrizione	Differenze 2009/2008		Osservazioni
Dicast.	Nr.		Costi	Ricavi	
5		PREVIDENZA SOCIALE	-93'200.00	300.00	
			<i>Diminuzione</i>	<i>Aumento</i>	
500		<i>Assicurazione vecchiaia e superstiti</i>	0.00	300.00	
	461.01	Sussidio per servizio agenzia AVS	0.00	300.00	Nessuna osservazione.
501		<i>Contributi comunali a fondi centrali</i>	52'000.00	0.00	
	361.03	Contributi Cassa Malati/AVS/AI/Prest.Complement.	52'000.00	0.00	In relazione al gettito fiscale.
540		<i>Protezione della gioventù</i>	-13'200.00	0.00	
	361.01	Provvedimenti di protezione Legge per le Famiglie	-10'000.00	0.00	In base alle ultime risultanze.
	361.11	Collocamento minorenni in istituti AI	-3'000.00	0.00	In base alle ultime risultanze.
	365.06	Contributo gestione nidolino e atelier	-200.00	0.00	Nessuna osservazione.
570		<i>Case per anziani</i>	-85'000.00	0.00	
	362.01	Contributi per anziani ospiti di istituti	-100'000.00	0.00	In base alle ultime risultanze questo importante onere dovrebbe ridimensionarsi rispetto alle previsioni precedenti.
	362.19	Contributo per anziani in istituti pubblici	0.00	0.00	Nessuna osservazione.
	365.01	Contributo per centro diurno Fondazione Boesch	0.00	0.00	Nessuna osservazione.
	365.18	Contributo per anziani in istituti privati	15'000.00	0.00	Per gli anziani presenti in istituti nelle case per anziani sia sussidiate sia non sussidiate (come Villa Santa Maria ad esempio)
580		<i>Assistenza agli anziani</i>	-62'000.00	0.00	
	365.01	Contributi per il Servizio Ass. e Cura a Domicilio	-50'000.00	0.00	In base alle ultime risultanze questo importante onere dovrebbe ridimensionarsi rispetto alle previsioni precedenti.
	365.02	Contributi per i servizi di appoggio	-12'000.00	0.00	In base alle ultime risultanze questo importante onere dovrebbe ridimensionarsi rispetto alle previsioni precedenti.
581		<i>Aiuto agli indigenti (assistenza)</i>	15'000.00	0.00	
	361.01	Contributo all'assistenza sociale	15'000.00	0.00	Si tratta della percentuale comunale in base

Conto		Descrizione	Differenze 2009/2008		Osservazioni
Dicast.	Nr.		Costi	Ricavi	
	366.06	Altri contributi assistenziali	0.00	0.00	ai sussidi assistenziali erogati. Nessuna osservazione.
589		<i>Altre iniziative assistenziali</i>	0.00	0.00	
	365.05	Contributi ad enti sociali	0.00	0.00	Nessuna osservazione.

Conto	Descrizione	Differenze 2009/2008		Osservazioni
		Costi	Ricavi	
6	TRAFFICO	59'650.00 Aumento	15'850.00 Aumento	
610	Strade cantonali	0.00	0.00	
	Manutenzione strade e marciapiedi cantonali	0.00	0.00	Nessuna osservazione.
620	Rete stradale comunale	53'600.00	4'800.00	
301.17	Stipendi al personale fisso	3'300.00	0.00	Adeguamento al carovita e riorganizzazione della squadra esterna.
301.18	Stipendi al personale ausiliario	16'000.00	0.00	Oltre alla retribuzioni del personale avventizio estivo, si devono considerare le prestazioni del direttore del centro sportivo ValGersa effettuate esclusivamente per il comune di Savosa, in relazione alla riorganizzazione delle mansioni per scaricare i costi del centro stesso.
301.19	Anticipo assegni figli	4'800.00	0.00	Nessuna osservazione.
303.01	Contributi AVS/AI/IPG/AD	300.00	0.00	Nessuna osservazione.
304.01	Contributi alla Cassa Pensione e Cassa Risparmio	1'100.00	0.00	Nessuna osservazione.
305.01	Premi assicurazioni infortuni e malattie	300.00	0.00	Nessuna osservazione.
306.01	Abbigliamento di servizio	500.00	0.00	Nessuna osservazione.
311.01	Acquisto macchine e attrezzature	0.00	0.00	Nessuna osservazione.
312.02	Illuminazione pubblica - energia	-3'000.00	0.00	In base agli ultimi dati.
313.02	Costi carburante	2'000.00	0.00	Nessuna osservazione.
314.01	Manutenzione, acqua e energia magazzini comunali	0.00	0.00	Nessuna osservazione.
314.02	Manutenzione strade comunali, posteggi e piazze	18'000.00	0.00	Sono previsti diversi interventi di manutenzione sulle strade comunali.
314.05	Illuminazione pubblica - manutenzione	8'000.00	0.00	Aumento dei costi da ricondurre principalmente all'illuminazione natalizia.
314.06	Segnaletica	0.00	0.00	Nessuna osservazione.
314.07	Servizio calla neve	0.00	0.00	Nessuna osservazione.
315.01	Manutenzione macchine, attrezzature e veicoli	2'000.00	0.00	Nessuna osservazione.
317.01	Rimborso spese per telecomunicazioni squadra	0.00	0.00	Nessuna osservazione.

Conto		Descrizione	Differenze 2009/2008		Osservazioni
Dicast.	Nr.		Costi	Ricavi	
		est.			
	318.04	Assicurazione e tasse veicoli	400.00	0.00	Nessuna osservazione.
	318.05	Assicurazione cose magazzini comunali	-100.00	0.00	Nessuna osservazione.
	436.05	Rimborso AF anticipati	0.00	4'800.00	Nessuna osservazione.
621		<i>Posteggi e autosili</i>	0.00	0.00	
	427.01	Incasso parchimenti - zona Val Gersa	0.00	0.00	Nessuna osservazione.
	427.02	Incasso autosilo casa comunale	0.00	0.00	Nessuna osservazione.
	427.03	Incasso parchimetri piazza di giro	0.00	0.00	Nessuna osservazione.
651		<i>Aziende del traffico locali</i>	-3'000.00	0.00	
	352.21	Partecipazione deficit trasporti pubblici	-4'000.00	0.00	Nessuna osservazione.
	366.01	Sussidi comunali per abbonamenti vari	1'000.00	0.00	Nessuna osservazione.
690		<i>Altro traffico</i>	9'050.00	11'050.00	
	318.01	Abbonamento generale FFS per comuni	11'050.00	0.00	Aumento del prezzo (da CHF 8'500.—a CHF 9'775.--) si richiede un credito per l'acquisto di un secondo abbonamento a partire dal 1.1.2009.
	319.01	Altri costi diversi	0.00	0.00	Nessuna osservazione.
	352.07	Commissione intercomunale del traffico	0.00	0.00	Nessuna osservazione.
	361.01	Finanziamento dei trasporti pubblici	0.00	0.00	Nessuna osservazione.
	362.01	Comunità tariffale Ticino e Moesano	-2'000.00	0.00	Nessuna osservazione.
	434.01	Vendita biglietti FFS giornalieri	0.00	11'050.00	Si veda il conto 690.318.01
	439.01	Altri ricavi diversi	0.00	0.00	Nessuna osservazione.

Dicast.	Conto Nr.	Descrizione	Differenze 2009/2008		Osservazioni
			Costi	Ricavi	
7		PROTEZIONE AMBIENTE, SISTEMAZ.TERRITORIO	-12'000.00	22'300.00	
			<i>Diminuzione</i>	<i>Aumento</i>	
700		<i>Approvvigionamento idrico</i>	0.00	0.00	
	314.01	Manutenzione e assicurazioni serbatoio acqua potab	0.00	0.00	Nessuna osservazione.
710		<i>Eliminazione acque luride</i>	-21'000.00	0.00	
	314.01	Manutenzione e riparazione fognature	-1'000.00	0.00	Nessuna osservazione.
	352.01	Contributo consorzio depurazione acque	-20'000.00	0.00	In base alle ultime risultanze.
	380.01	Versamento a fondo manut.straord.canalizzazioni	0.00	0.00	Nessuna osservazione.
	434.04	Tassa di allacciamento alle canalizzazioni	0.00	0.00	Nessuna osservazione.
	434.05	Tassa d'uso canalizzazioni e impianto depurazione	0.00	0.00	Nessuna osservazione.
	452.01	Eccedenza liquidazione consorzio CSSV	0.00	0.00	Nessuna osservazione.
720		<i>Eliminazione rifiuti</i>	1'000.00	22'800.00	
	314.01	Manutenzione contenitori rifiuti	0.00	0.00	Nessuna osservazione.
	318.15	Servizio raccolta rifiuti	0.00	0.00	Nessuna osservazione.
	318.16	Servizio raccolta rifiuti riciclabili	5'000.00	0.00	In base all'andamento di questo costo negli ultimi anni.
	318.17	Servizio raccolta rifiuti da giardino-compostaggio	0.00	0.00	Nessuna osservazione.
	318.18	Servizio pulizia contenitori	0.00	0.00	Nessuna osservazione.
	351.19	Servizio smaltimento rifiuti (ESR)	-4'000.00	0.00	Nessuna osservazione.
	434.06	Tassa eliminazione rifiuti - persone fisiche	0.00	15'800.00	Vedi messaggio municipale separato.
	434.07	Tassa eliminazione rifiuti Persone Giuridiche	0.00	6'000.00	Vedi messaggio municipale separato.
	436.01	Rimborsi per rifiuti riciclabili	0.00	1'000.00	Nessuna osservazione.
740		<i>Cimiteri e seppellimento</i>	0.00	-500.00	
	314.01	Manutenzione cimitero	0.00	0.00	Nessuna osservazione.
	318.20	Spese per tumulazioni	0.00	0.00	Nessuna osservazione.
	319.01	Costi diversi	0.00	0.00	Nessuna osservazione.
	435.02	Vendita di terreni e loculi	0.00	0.00	Nessuna osservazione.
	439.01	Ricavi diversi	0.00	-500.00	Nessuna osservazione.

Conto		Descrizione	Differenze 2009/2008		Osservazioni
Dicast.	Nr.		Costi	Ricavi	
750		<i>Arginature</i>	8'000.00	0.00	
	352.24	Contributo Consorzio Arginatura Basso Vedeggio	0.00	0.00	Nessuna osservazione.
	352.25	Consorzio Valle del Cassarate e Golfo di Lugano	0.00	0.00	Nessuna osservazione.
	352.26	Cons.Sistem. Vedeggio da Camignolo alla foce	8'000.00	0.00	In base agli ultimi dati.
781		<i>Eliminazione cadaveri animali</i>	0.00	0.00	
	318.19	Eliminazione rifiuti di origine animale	0.00	0.00	Nessuna osservazione.

Conto		Descrizione	Differenze 2009/2008		Osservazioni
Dicast.	Nr.		Costi	Ricavi	
8		ECONOMIA PUBBLICA	0.00	20'000.00	
			<i>Nessuna differenza</i>	Aumento	
800		<i>Amministrazione</i>	<i>0.00</i>	<i>0.00</i>	
	319.01	Costi diversi	0.00	0.00	Nessuna osservazione.
	434.10	Ricavi diversi	0.00	0.00	Nessuna osservazione.
830		<i>Turismo</i>	<i>0.00</i>	<i>0.00</i>	
	362.24	Contributi ad enti turistici	0.00	0.00	Nessuna osservazione.
860		<i>Elettricità</i>	<i>0.00</i>	<i>20'000.00</i>	
	410.01	Contributo da AIL - elettricità	0.00	20'000.00	Si tratta dell'indennità per la privativa che, con la liberalizzazione del mercato dell'energia, verrebbe a cadere. Tuttavia, secondo le ultime informazioni note, con il regolamento di applicazione della legge federale, il Cantone farà in modo che questa entrata non venga a mancare. Al momento attuale, comunque, non vi sono ancora informazioni sicure.

Conto		Descrizione	Differenze 2009/2008		Osservazioni
Dicast.	Nr.		Costi	Ricavi	
9		FINANZE E IMPOSTE	90'671.98	72'200.00	
			<i>Nessuna differenza</i>	Aumento	
900		<i>Imposte</i>	0.00	100'000.00	
	329.03	Interessi remuneratori su imposte	0.00	0.00	Nessuna osservazione.
	330.01	Abbandoni crediti per carenza di beni	0.00	0.00	Nessuna osservazione.
	330.03	Computo globale imposta preventiva	0.00	0.00	Nessuna osservazione.
	400.09	Diffide di pagamento	0.00	0.00	Nessuna osservazione.
	400.10	Imposte alla fonte	0.00	100'000.00	In base agli ultimi dati.
921		<i>Cantone - Comuni</i>	122'600.00	0.00	
	361.06	Contributo al fondo di perequazione	-600.00	0.00	Nessuna osservazione.
	361.07	Contributo di livellamento potenzialità fiscali	123'200.00	0.00	Calcolato sul gettito comunale pro capite medio dei cinque anni precedenti.
940		<i>Interessi</i>	30'190.00	4'000.00	<i>Si veda la tabella degli interessi.</i>
	321.01	Interessi passivi su conti correnti bancari	0.00	0.00	Nessuna osservazione.
	322.09	Corner Banca 267201/07	-5'600.00	0.00	Nessuna osservazione.
	322.10	Banca Stato 403-0001088	1'210.00	0.00	Nessuna osservazione.
	322.36	Banca Raiffeisen 11222.25 (ex 11222.06)	-5'800.00	0.00	Nessuna osservazione.
	322.41	UBS 0247-506880.90L	-24'800.00	0.00	Nessuna osservazione.
	322.42	UBS 247-506880.090D	0.00	0.00	Nessuna osservazione.
	322.43	Banca del Gottardo 203775.34	26'480.00	0.00	Nessuna osservazione.
	322.44	Raiffeisen 11222.30	-100.00	0.00	Nessuna osservazione.
	322.45	Raiffeisen 11222.02	-5'900.00	0.00	Nessuna osservazione.
	322.46	Banca del Gottardo 203775.34.01.001	0.00	0.00	Nessuna osservazione.
	322.47	Banca Stato 403-0001412	0.00	0.00	Nessuna osservazione.
	322.48	Banca Stato 403-1719	0.00	0.00	Nessuna osservazione.
	322.49	Banca Stato 403-1720	-4'500.00	0.00	Nessuna osservazione.
	322.50	UBS 506880.90Y	57'000.00	0.00	Nessuna osservazione.
	322.51	UBS 506880.90R	31'000.00	0.00	Nessuna osservazione.
	322.52	BSI (ex Gottardo) 203775.34.01.00002	24'600.00	0.00	Nessuna osservazione.
	322.99	Prestiti da definire (preventivo)	-63'400.00	0.00	Nessuna osservazione.

Conto	Descrizione	Differenze 2009/2008		Osservazioni
		Costi	Ricavi	
420.01	Interessi attivi	0.00	1'000.00	Nessuna osservazione.
421.01	Interessi di mora	0.00	3'000.00	Nessuna osservazione.
942	<i>Immobili patrimoniali</i>	0.00	-31'800.00	
314.01	Manutenzione casa comunale Savosa-Paese	0.00	0.00	Nessuna osservazione.
318.01	Spese accessorie stabile mappale 411	0.00	0.00	Nessuna osservazione.
318.02	Manutenzione stabile mappale n. 411	0.00	0.00	Nessuna osservazione.
423.01	Affitto locale telefoni	0.00	0.00	Nessuna osservazione.
423.02	Affitto casa Savosa Paese	0.00	0.00	Nessuna osservazione.
423.03	Affitto edicola e deposito pza giro	0.00	0.00	Nessuna osservazione.
423.05	Affitti stabile mappale n. 411	0.00	0.00	Nessuna osservazione.
423.06	Proventi da affitti casa comunale	0.00	-31'800.00	Uscita Banca Raiffeisen.
423.09	Affitto vari scuole comunali	0.00	0.00	Nessuna osservazione.
427.01	Diritto di superficie Atlantide	0.00	0.00	Nessuna osservazione.
436.01	Rimborso spese stabile mappale 411	0.00	0.00	Nessuna osservazione.
436.09	Tasse per orti comunali	0.00	0.00	Nessuna osservazione.
990	<i>Spese non ripartibili</i>	-62'118.02	0.00	
319.04	Altri costi diversi	0.00	0.00	Nessuna osservazione.
330.01	Ammortamenti su beni patrimoniali immobiliari	-6'353.74	0.00	Si veda la tabella degli ammortamenti
331.01	Ammortamenti ordinari beni amministrativi immob.	-27'082.09	0.00	Si veda la tabella degli ammortamenti
331.02	Ammortamenti ordinari beni amministrativi mobiliar	-28'682.19	0.00	Si veda la tabella degli ammortamenti
332.01	Ammortamenti supplementari beni amministr. immob.	0.00	0.00	Si veda la tabella degli ammortamenti
332.02	Ammortamenti supplementari beni amministr. mobili	0.00	0.00	Si veda la tabella degli ammortamenti
439.01	Altri ricavi	0.00	0.00	Nessuna osservazione.

Struttura dei costi

Viene infine presentata, come ogni anno, la tabella ed il grafico relativi alla struttura dei costi.

	Preventivo 2009 Costi	%	Preventivo 2008 Costi	%
Spese per il personale	2'563'340.00	34.15%	2'471'960.00	33.73%
Contributi propri	2'046'800.00	27.27%	2'011'500.00	27.45%
Spese per beni e servizi	1'113'650.00	14.84%	1'015'900.00	13.86%
Ammortamenti	823'028.53	10.96%	885'146.55	12.08%
Rimborsi ad enti pubblici	600'200.00	8.00%	615'200.00	8.39%
Interessi Passivi	347'100.00	4.62%	316'910.00	4.32%
Riversamento contributi	12'500.00	0.17%	12'500.00	0.17%
	7'506'618.53	100.00%	7'329'116.55	100.00%

